

**Сеялка точного
высева для пропашных культур
СПЧ-6ЛТ**

**КАТАЛОГ УЗЛОВ И ДЕТАЛЕЙ
212.00.000К**

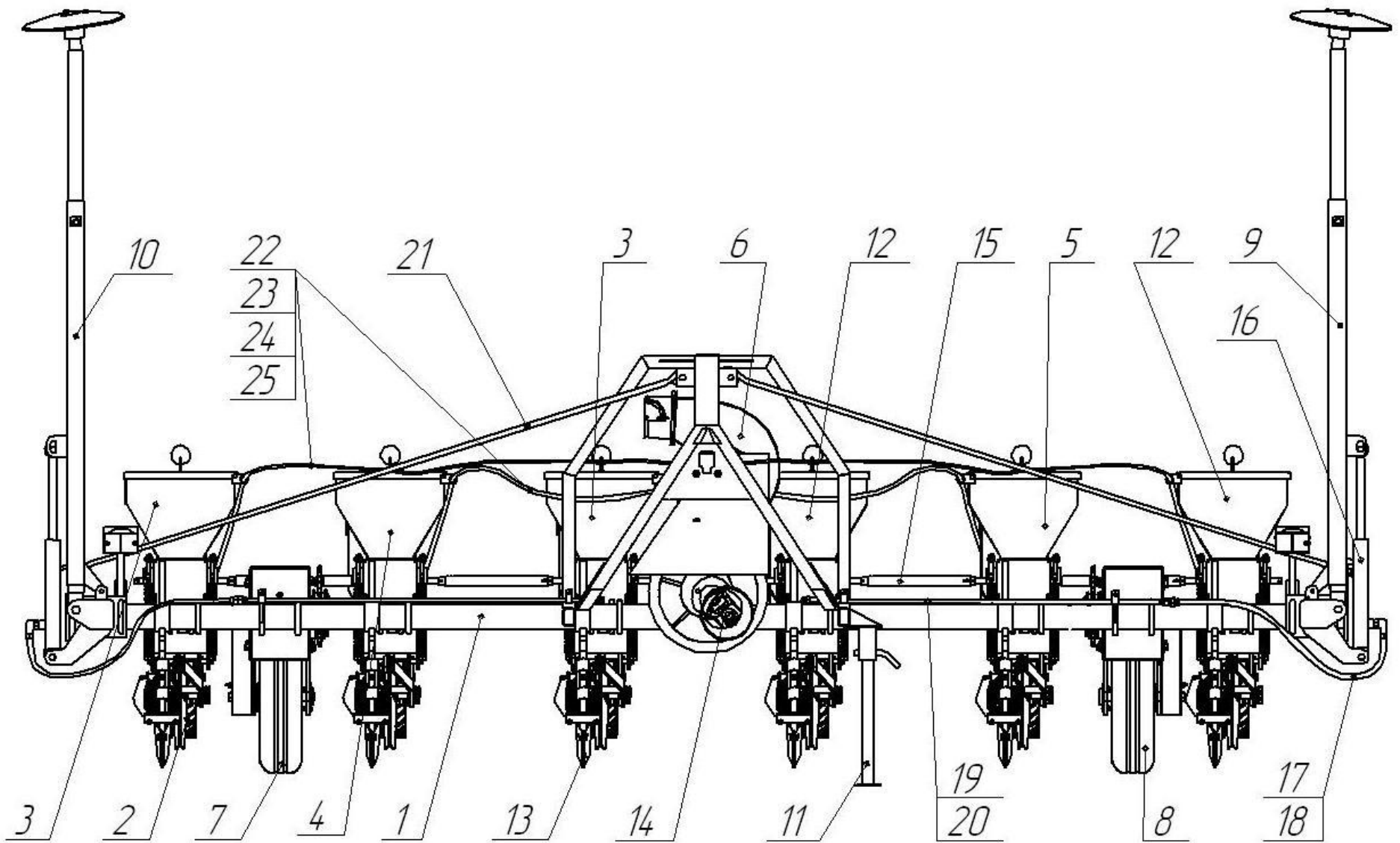


Рисунок 1. Сеялка точного высева СПЧ-6ЛТ

Состав сеялки СПЧ-6ЛТ

№ поз.	Наименование детали /узла	Обозначение	Кол-во	Примечание
1	Рама	212.06.000Д-01	1	
2	Семявысеватель	212.07.000А	6	
3	Туковысеватель	212.02.000	2	
4	Туковысеватель	212.02.000-01	1	
5	Туковысеватель	212.02.000-02	1	
6	Привод вентилятора	212.03.000	1	
7	Колесо опорное	212.04.000Б	1	
8	Колесо опорное	212.04.000Б-01	1	
9	Маркер	212.05.000А	1	
10	Маркер	212.05.000А-01	1	
11	Опора	212.09.000	1	
12	Туковысеватель	212.02.000-03	2	
13	Сошник	212.14.000	4	
		212.14.000-01	4	
14	Вал карданный	208.27.000	1	
15	Соединитель	212.00.802-03	4	
16	Гидроцилиндр	40x25x250.440	2	
17	Рукав высокого давления	Н.036.83.090	2	L=1010 мм
18	Штуцер-замедлитель	ППР 06.602	2	
19	Маслопровод	212.00.010	2	
20	Рукав высокого давления	Н.036.83.120	2	L=1610 мм
21	Растяжка	212.00.601-01	2	
22	Воздуховод	212.00.002	1	L=1000 мм
23	Воздуховод	212.00.002-01	2	L=1700 мм
24	Воздуховод	212.00.002-02	2	L=2250 мм
25	Воздуховод	212.00.002-03	1	L=1400 мм

Рама с навеской (рисунок 2)

№ поз.	Наименование детали /узла	Обозначение (ГОСТ)	Кол-во	Примечание
1	Рама	212.06.000Д-01	1	
2	Планка регулировочная	КНТ 30.505 (Н.110.201)	1	
3	Эксцентрик	Н.110.601	2	
4	Шайба 10 65Г	ГОСТ 6402-70	2	
5	Гайка М12.6Н.6.019	ГОСТ 5915-70	2	

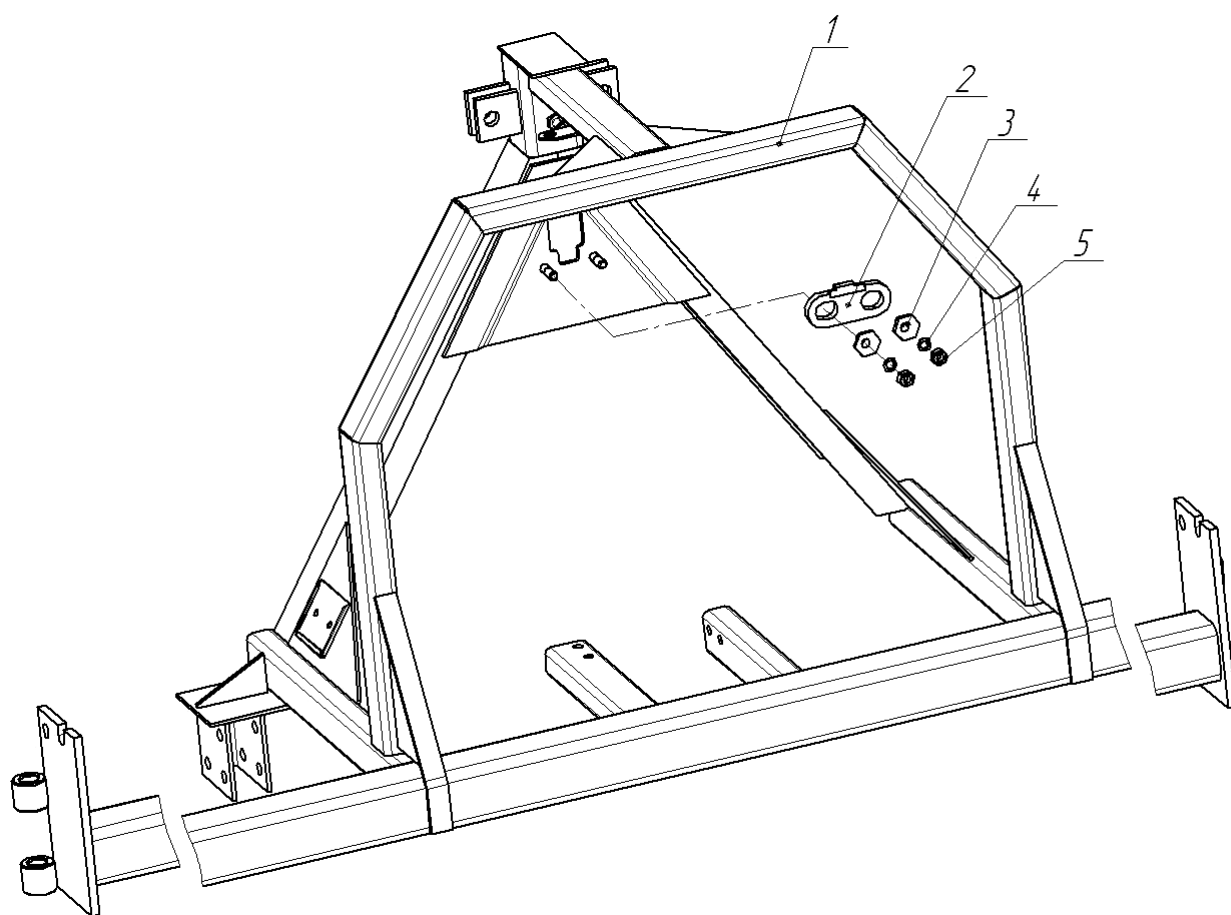


Рисунок 2 - Рама с навеской

Привод вентилятора 212.03.000

(рисунок 3)

№ поз.	Наименование детали /узла	Обозначение (ГОСТ)	Кол-во	Примечание
1	Вентилятор	212.03.010	1	
2	Кронштейн	208.26.020	1	
3	Ролик натяжной	208.26.030	1	
4	Шкив	208.26.101А	1	
5	Втулка	208.26.807	1	
6	Шайба	208.57..401-02	5	Наиб. кол-во
7	Шпонка 2-6х6х36	ГОСТ 23360-78	1	
8	Шайба	208.57..601	1	
9	Шайба 8 65Г	ГОСТ 6402-70	1	
10	Болт М8-6gx25.58.019	ГОСТ 7798-70	3	
11	Кожух	208.26.090	1	
12	Гайка М8.6Н.6.019	ГОСТ 5915-70	1	
13	Гайка М16.6Н.6.019	ГОСТ 5915-70	1	
14	Шайба	КВД 10.423	1	
15	Шайба	ККУ 18.425	1	
16	Вал	208.26.606	1	
17	Шпонка 2-8х8х40	ГОСТ 23360-78	1	
18	Шпонка 2-8х7х22	ГОСТ 23360-78	1	Для крепления вала карданного. В состав узла 212.03.000 не входят
19	Шплинт 6,3х63.001	ГОСТ 397-79	1	
20	Корпус	208.26.102	1	
21	Гайка М10.6Н.6.019	ГОСТ 5915-70	4	
22	Шайба 10 65Г	ГОСТ 6402-70	4	
23	Винт	208.26.621	1	
24	Гайка специальная	208.26.622	1	
25	Пружина	208.26.604	1	
26	Подшипник 160206	ГОСТ 8882-75	2	
27	Втулка	208.26.801	1	
28	Болт М10-6gx35.58.019	ГОСТ 7798-70	4	
29	Шкив	208.26.100-01	1	
30	Ремень А-1600	ГОСТ 1284.1-89	2	
31	Вал карданный	208.27.000	1	В состав узла не входит
32	Кронштейн	208.26.060	1	
33	Подшипник 180205	ГОСТ 8882-75	2	
34	Шайба	208.26.435	1	
35	Кольцо	КСМ 00.516-25	1	

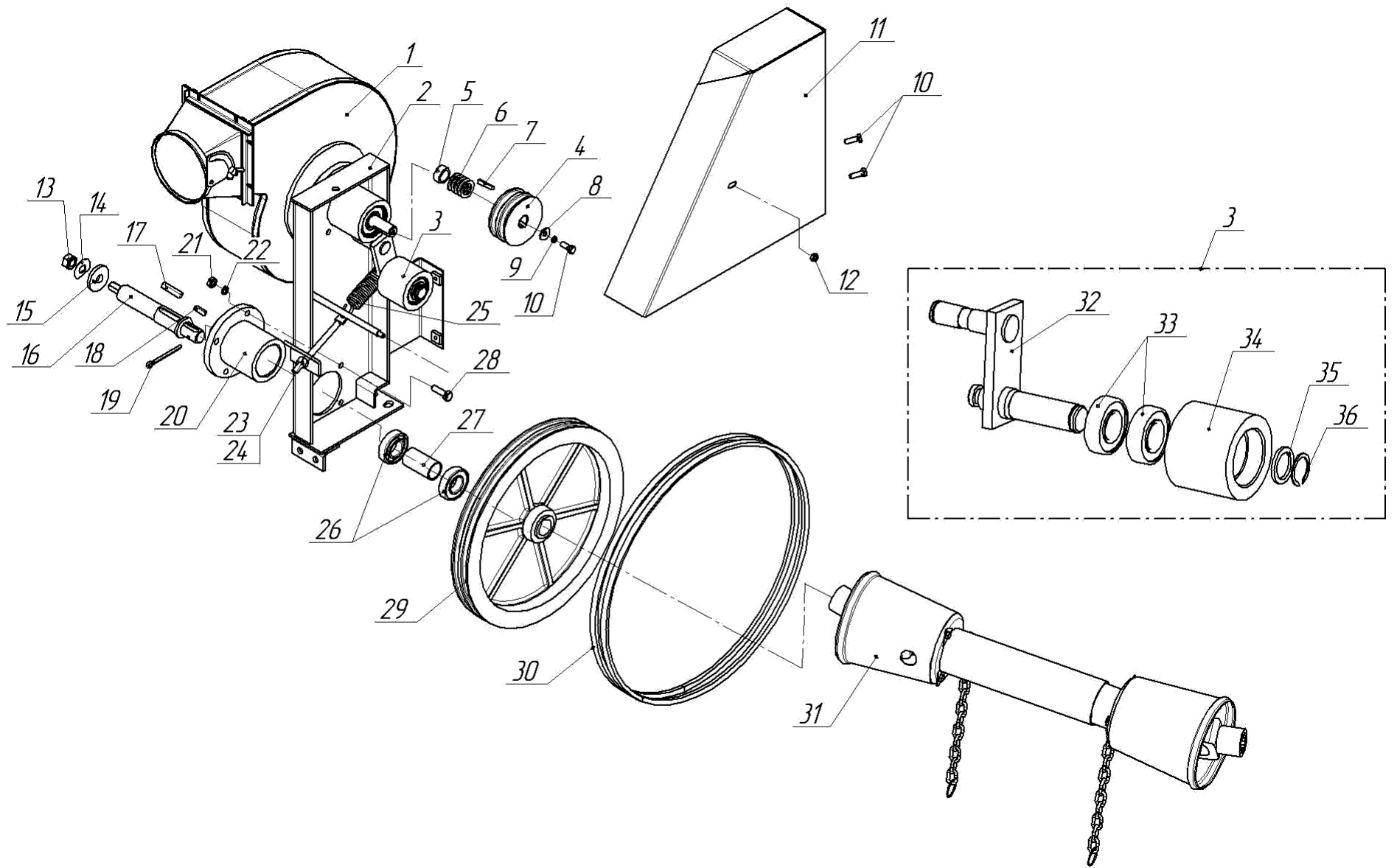


Рисунок 3 Привод вентилятора 212.03.000

Вал карданный 208.27.000
(рисунок 4)

№ поз.	Наименование детали /узла	Обозначение (ГОСТ)	Кол-во	Примечание
1	Шарнир ЖИ-160	ГОСТ 2752-81	1	
2	Кольцо	КСМ 00.515-62	2	
3	Подшипник 180206	ГОСТ 8882-75	2	
4	Фланец	КНТ 33.101	2	
5	Шпонка 2-8x7x36	ГОСТ 23360-78	2	
6	Вал пустотелый	208.27.030	1	
7	Кожух левый	208.27.040	1	
8	Шайба стопорная	КНТ 33.408	6	
9	Болт М8-6gx20.58.019	ГОСТ 7796-78	6	
10	Шплинт 8x70.02.019	ГОСТ 397-79	2	
11	Вал	208.27.603	1	
12	Кожух правый	КНТ 33.090	1	
13	КНТ 33.001	Кольцо	1	
14	Шарнир АИ-160	ГОСТ 2752-81	1	

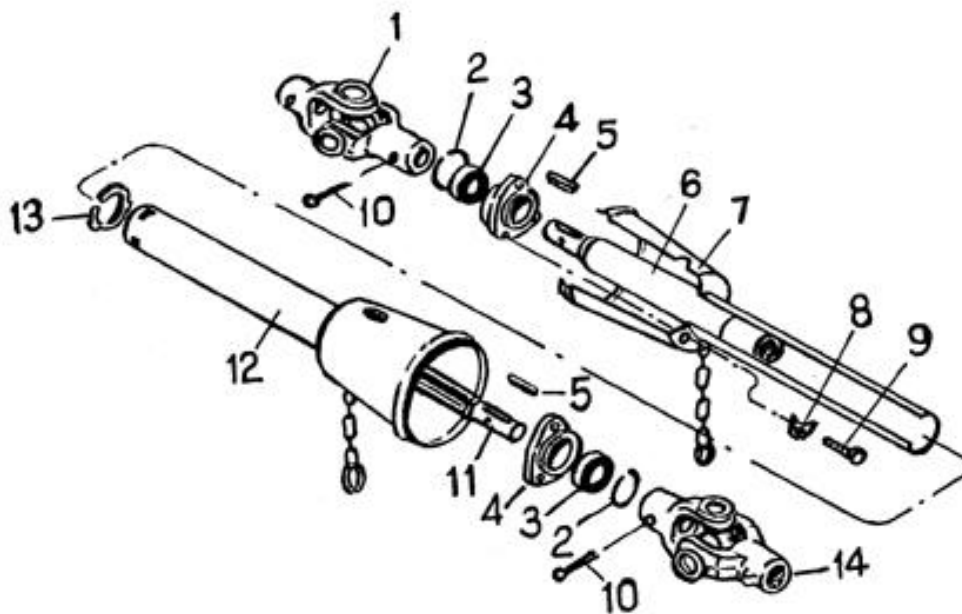


Рисунок 4 Вал карданный 208.27.000

Вентилятор 212.03.010**(Рисунок 5)**

№ поз.	Наименование детали /узла	Обозначение (ГОСТ)	Кол-во	Примечание
1	Болт М10-6gx35.58.019	ГОСТ 7796-70	4	
2	Шайба 10 65Г	ГОСТ 6402-70	4	
3	Корпус	208.26.102	1	
4	Подшипник 180206	ГОСТ 8882-75	2	
5	Вал	208.57.602	1	
6	Шпонка 2-6x6x32	ГОСТ 23360-78	1	
7	Кольцо	КСМ 00.515-62	2	
8	Втулка	208.57.801	1	
9	Шайба регулировочная	208.57.401	3	Наиб. к-во
		208.57.401-02	2	Наиб. к-во
10	Болт М8-6gx12.58.019	ГОСТ 7798-78	6	
11	Шайба 8 65Г	ГОСТ 6402-70	6	
12	Кольцо	208.57.425	1	
13	Корпус	208.57.060	1	
14	Прокладка	208.57.001	1	
15	Переходник	212.03.030	1	
16	Гайка М6.6Н.6.019	ГОСТ 5915-70	8	
17	Болт М6-6gx14.58.019	ГОСТ 7798-70	8	
18	Крыльчатка	208.57.050	1	
19	Ступица	208.57.612	1	
20	Шайба	208.57.601	1	
21	Стопор	208.57.417	1	
22	Болт М8-6gx25.58.019	ГОСТ 7798-70	1	
23	Заборник	212.03.020	1	
24	Шайба 6 65Г	ГОСТ 6402-70	6	
25	Гайка М6.6Н.6.019	ГОСТ 5915-70	6	

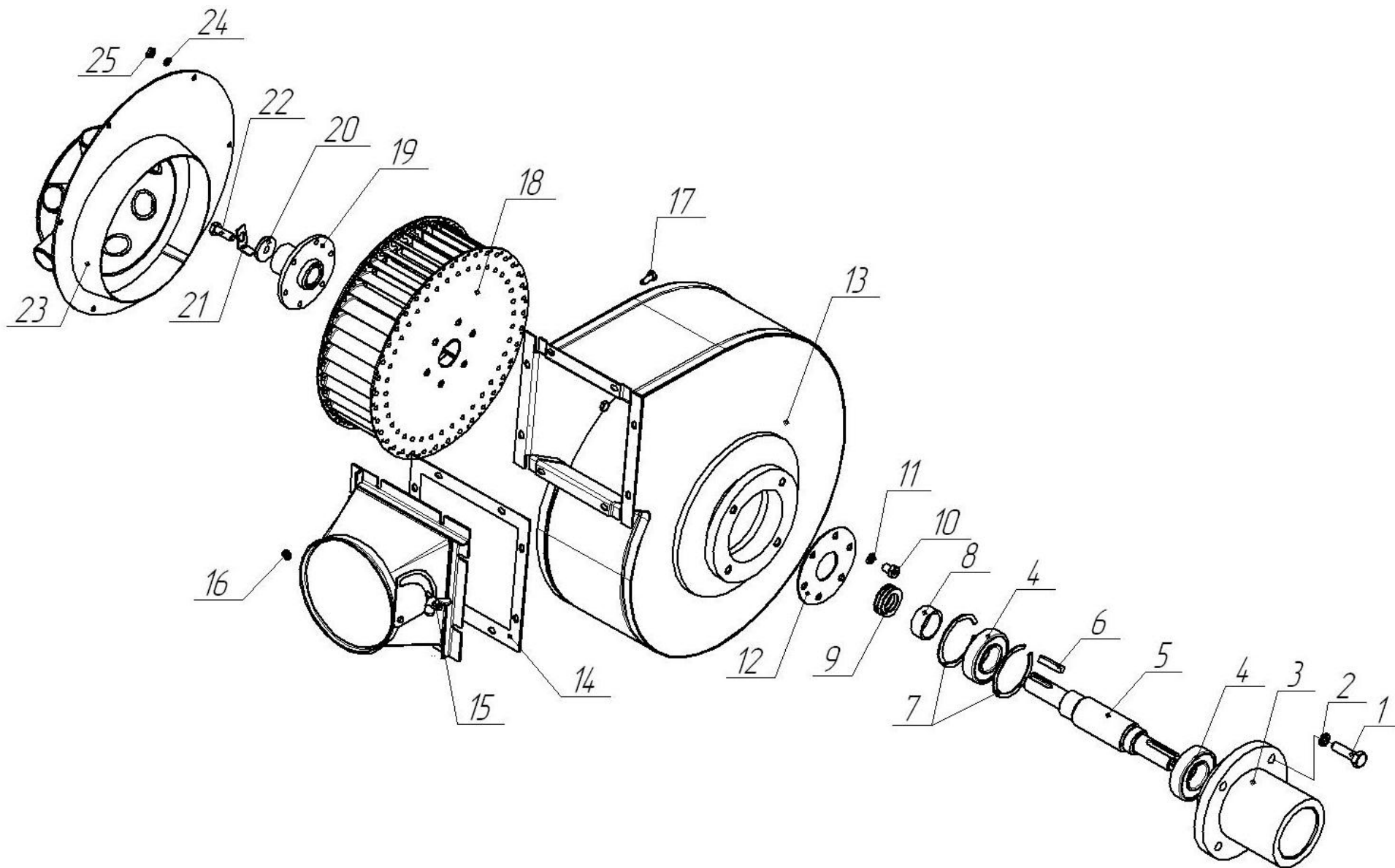


Рисунок 5 Вентилятор 212.03.010

**Семьявысеватель 212.07.000А с элементами крепления
(Рисунок 6)**

№ поз.	Наименование детали /узла	Обозначение (ГОСТ)	Кол-во	Примечание
1	Камнеотбойник	212.07.100	1	
2	Болт М12-6gx40.58.019	ГОСТ 7798-70	1	
3	Болт М12-6gx180.58.019	ГОСТ 7798-70	1	
4	Гайка М12.6Н.6.019	ГОСТ 5915-70	6	
5	Втулка	212.07.802-03	1	
6	Штанга	212.19.000	2	Детали общей сборки сеялки. В состав узла 212.07.000А не входят
7	Проушина	212.20.000	2	
8	Шайба 12.01.019	ГОСТ 11371-78	2	
9	Шплинт 4x25.001	ГОСТ 397-79	4	
10	Пружина	212.00.603	2	
11	Втулка	212.00.612	2	
12	Шайба	212.00.413	1	
13	Ось	212.00.605	1	
14	Цепь 4x28	ГОСТ 7070-75	1	
15	Болт М10-6gx35.58.019	ГОСТ 7798-70	2	
16	Шайба 10.01.019	ГОСТ 11371-78	2	
17	Шайба 10 65Г	ГОСТ 6402-70	2	
18	Гайка М10.6Н.6.019	ГОСТ 5915-70	2	
19	Вилка	212.01.020	1	
20	Семьявысеватель	212.07.000А		

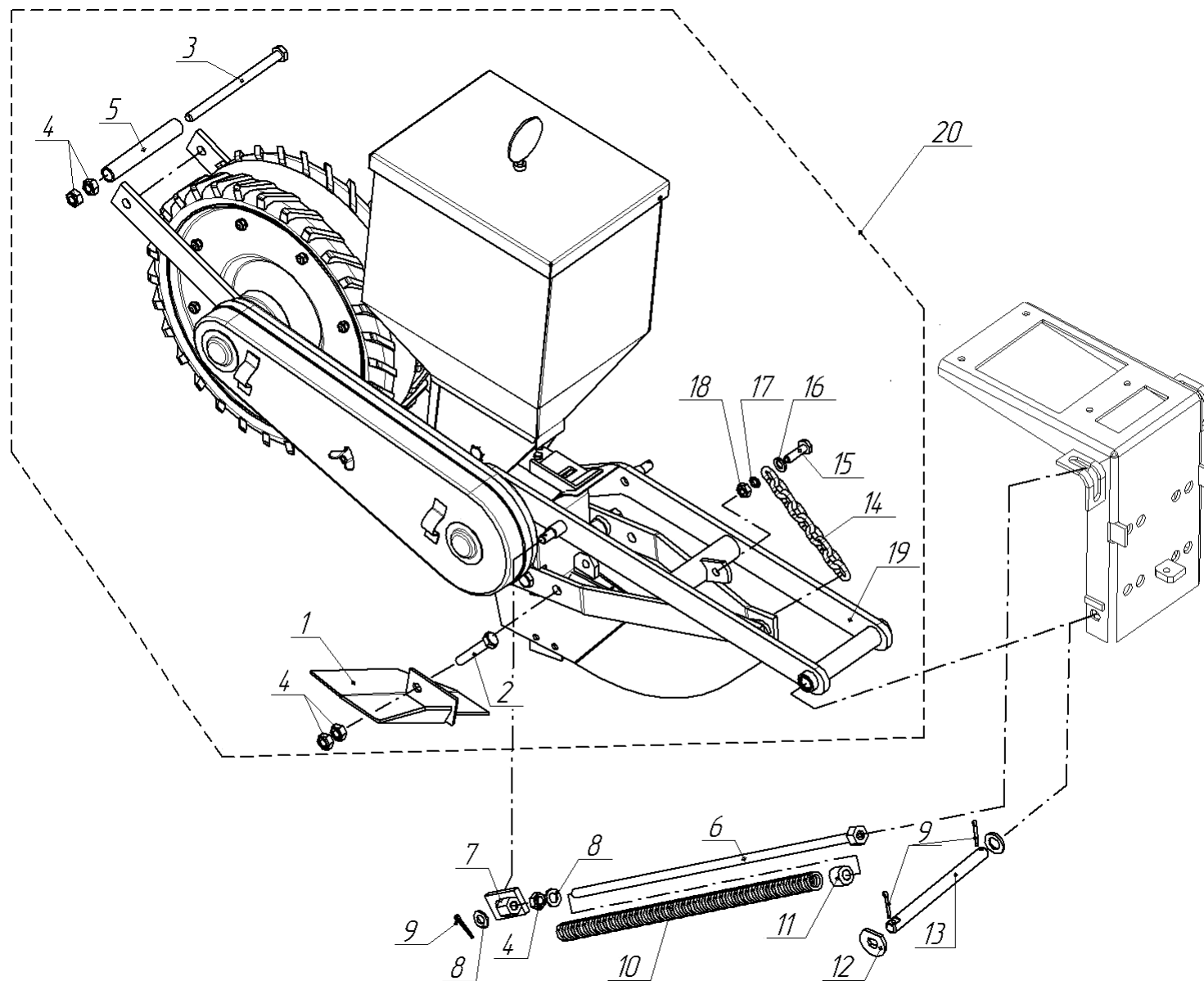


Рисунок 6 Семявысеватель 212.07.000А с элементами крепления

Семявысеватель (Рисунок 7)

№ поз.	Наименование детали /узла	Обозначение (ГОСТ)	Кол-во	Примечание
1	Бункер	212.07.010	1	
2	Крышка	212.07.030	1	
3	Указатель	212.07.160	1	
4	Сошник	212.07.040-01	1	
5	Кожух	212.07.080	1	
6	Крышка	212.07.090	1	
7	Лонжерон	212.07.100	1	
8	Лонжерон	212.01.405	1	
9	Кронштейн	212.07.120	1	
10	Натяжник	212.07.130	1	
11	Колесо	212.07.150	1	
12	Диск	212.07.406	1	
13	Ворошитель	212.07.002	1	
14	Кольцо 020-026-36	ГОСТ 9833-73	1	
15	Ось	212.07.603А	1	
16	Пыльник	212.07.407	2	
17	Подшипник 180202	ГОСТ 8882-75	2	
18	Втулка	212.07.802	1	
19	Втулка	212.07.801	1	
20	Винт В1М6-6gx12.58.019	ГОСТ 17475-80	2	
21	Втулка	212.07.802-04	1	
22	Камера	212.01.004	1	
23	Шайба уплотнительная	212.07.004	4	
24	Гайка специальная	212.07.615	1	
25	Звездочка	212.07.404А-05	1	Z=30, t=12,7
26	Гайка специальная	212.07.616	1	
27	Гайка М12.6Н.6.019	ГОСТ 5915-70	6	
28	Крышка	212.01.103	1	
29	Винт барашковый М6х20	DIN 316	1	
30	Втулка	212.01.633	1	
31	Гайка	212.01.632	1	
32	Болт	212.01.631	1	
33	Винт специальный	212.07.606	1	
34	Пружина	212.01.606	1	
35	Скребок	212.01.100	1	
36	Винт ВМ6-6gx35.58.019	ГОСТ 1491-80	1	
37	Щиток защитный	212.01.001	1	
38	Болт М6-6gx35.58.019	ГОСТ 7798-78	1	
39	Гайка М6.6Н.6.019	ГОСТ 5915-70	3	
40	Гайка М10.6Н.6.019	ГОСТ 5915-70	4	

№ поз.	Наименование детали /узла	Обозначение (ГОСТ)	Кол-во	Примечание
41	Ролик	212.07.003	3	
42	Шайба 10.01.019	ГОСТ 11371-78		
43	Шплинт 2,5x18.001	ГОСТ 397-79	3	
44	Ушко	212.07.422	1	
45	Пружина	212.07.609	1	
46	Цепь ПР-12,7-18,2	ГОСТ 13568-97	1	92 зв.
47	Звено С- ПР-12,7-18,2	ГОСТ 13568-97	2	
48	Гайка специальная	212.07.602	1	
49	Звездочка	212.07.404А	1	Z=9, t=12,7
50	Втулка резьбовая	212.07.617	1	
51	Втулка	212.07.802-05	1	
52	Фланец	212.01.008	1	
53	Шайба	212.01.007	1	
54	Гайка М10.6Н.6.019	ГОСТ 5919-73	1	
55	Шплинт 2,5x25.001	ГОСТ 397-79	1	
56	Болт М12-6gx180.58.019	ГОСТ 7798-70	2	
57	Втулка	212.01.605	1	
58	Гайка	212.01.607	4	
59	Втулка	212.01.604	1	
60	Втулка	212.01.602	1	
61	Втулка	212.01.601	1	
62	Щиток	212.01.406	1	
63	Болт М8-6gx14.58.019	ГОСТ 7798-70	1	
64	Шайба 8 65Г	ГОСТ 6402-70		
65	Шайба 8.01.019	ГОСТ 11371-78		
66	Болт М8-6gx40.58.019	ГОСТ 7798-78	4	
67	Гайка М8.6Н.6.019	ГОСТ 5910-70		
68	Шайба уплотнительная	212.07.004-01	2	
69	Пыльник	212.07.407-01	2	
70	Площадка	212.07.419	1	
71	Гайка-барашек	ККУ 01.499-33А	1	

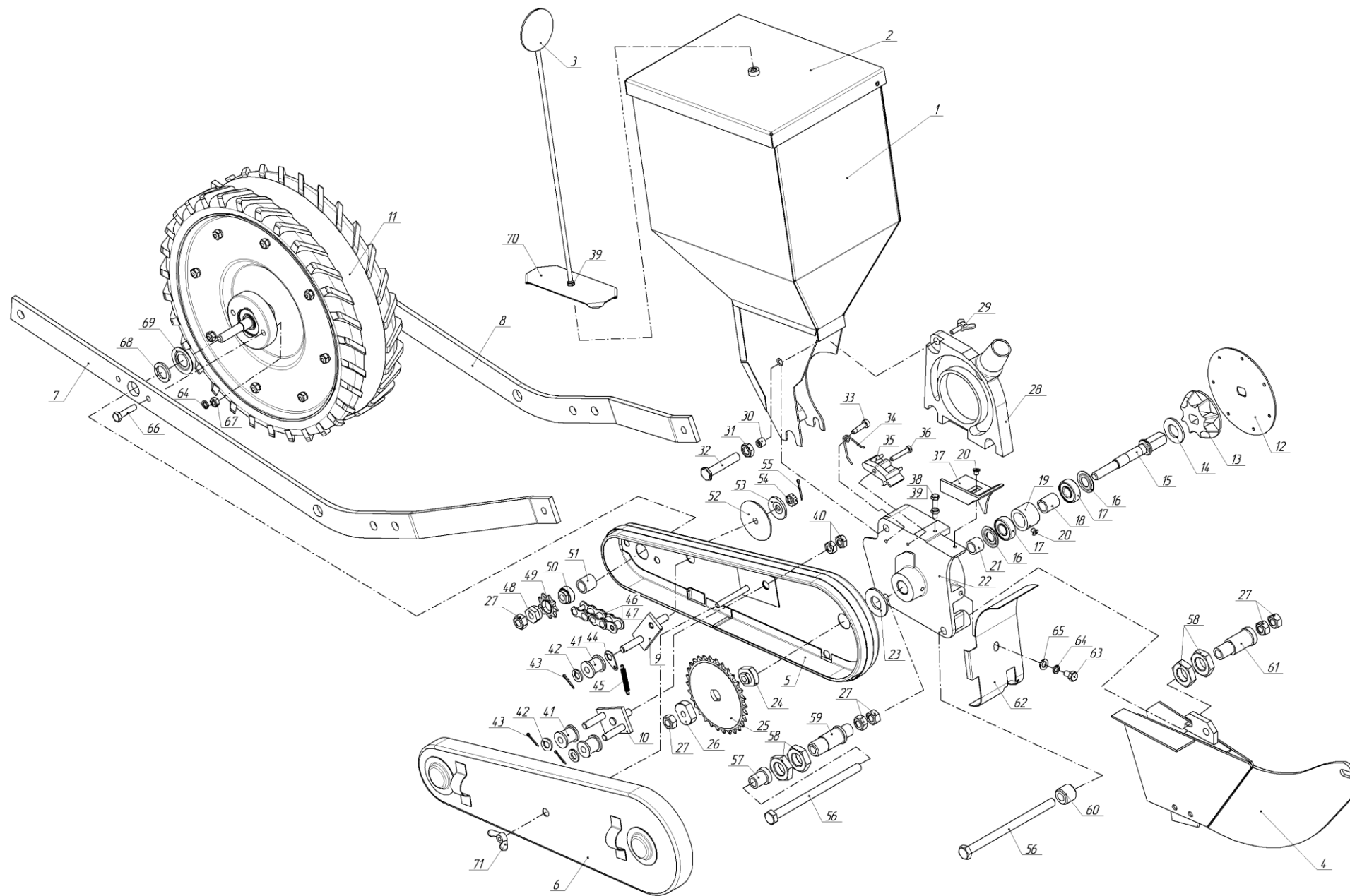


Рисунок 7 Семявысеватель

Колесо 212.07.150 (Рисунок 8)

№ поз.	Наименование детали /узла	Обозначение (ГОСТ)	Кол-во	Примечание
1	Корпус	212.07.101А	2	
2	Подшипник 580204	ТУ 37.006.084-90	2	
3	Пыльник	212.07.407-01	2	
4	Диск	212.07.433	2	
5	Ось	212.07.060	1	
6	Обод	212.07.105	1	
7	Бандаж	212.07.005	1	
8	Болт М8-6gx85.58.019	ГОСТ 7798-70	8	
9	Гайка М8.6Н.6.019	ГОСТ 5915-70	8	
10	Шайба 8 65Г	ГОСТ 6402-70	12	
11	Болт М8-6gx20.58.019	ГОСТ 7798-70	4	

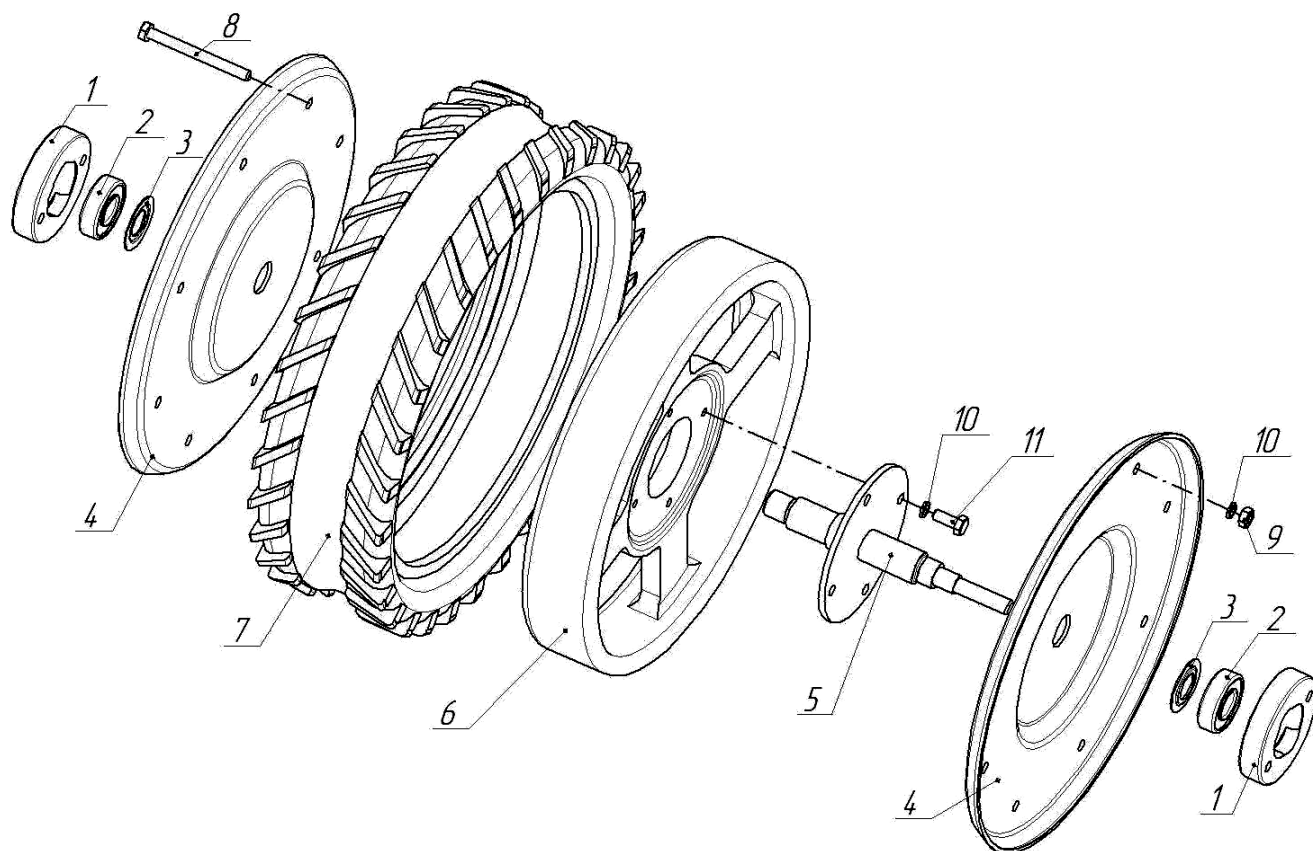


Рисунок 8 Колесо 212.07.150

Колесо опорное 212.04.000Б / 212.04.000Б-01
(Рисунок 9)

№ поз.	Наименование детали /узла	Обозначение (ГОСТ)	Кол-во на узел	Примечание
1	Колесо	212.04.010	1	
2	Рамка	212.04.020Б	1*	
		212.04.020Б-01	1**	
3	Кронштейн	212.04.030	1	
4	Звёздочка	212.02.070-01	1	z=20, t=19,05
5	Звёздочка	212.04.070-01	1	z=13, t=19,05
6	Втулка	212.02.005	2	
7	Вал	212.04.616	1	
8	Шайба	212.04.412	2	
9	Кронштейн	212.04.411	1	
10	Ось ролика	212.04.615	2	
11	Ролик	КСМ 48.001	2	
12	Ось	212.04.601	2	
13	Винт	212.04.603	1	
14	Гайка	212.04.604	1	
15	Штырь	212.04.617	2	
16	Ограждение	212.04.080	1*	
		212.04.080-01*	1**	
17	Гайка-барашек	ККУ 01.499-33	2	M10
18	Болт М10х30.58.019	ГОСТ 7798-70	3	
19	Болт М10х80.58.019	ГОСТ 7798-70	2	
20	Гайка М10.6Н.6.019	ГОСТ 5915-70	6	
21	Гайка М16.6Н.5.019	ГОСТ 5915-70	5	
22	Шайба 10 65Г	ГОСТ 6402-70	4	
23	Шайба 16 65Г	ГОСТ 6402-70	5	
24	Шайба 10.01.019	ГОСТ 6958-78	2	
25	Шайба 20.01.019	ГОСТ 11371-78	6	
26	Шплинт 6.3х32.019	ГОСТ 397-75	6	
27	Шпонка 2-6х6х18	ГОСТ 23360-78	2	
28	Скоба	212.00.608	2	Деталь общей сборки сеялки
29	Цепь ПР-19,05-3180	ГОСТ 13568-97	1	п=33 зв.
30	Цепь ПР-19,05-3180	ГОСТ 13568-97	1	п=49 зв.
31	Звено соединительное С-ПР-19,05-3180	ГОСТ 13568-97	2	
<p>* Для колеса опорного 212.04.000Б ** Для колеса опорного 212.04.000Б-01</p>				

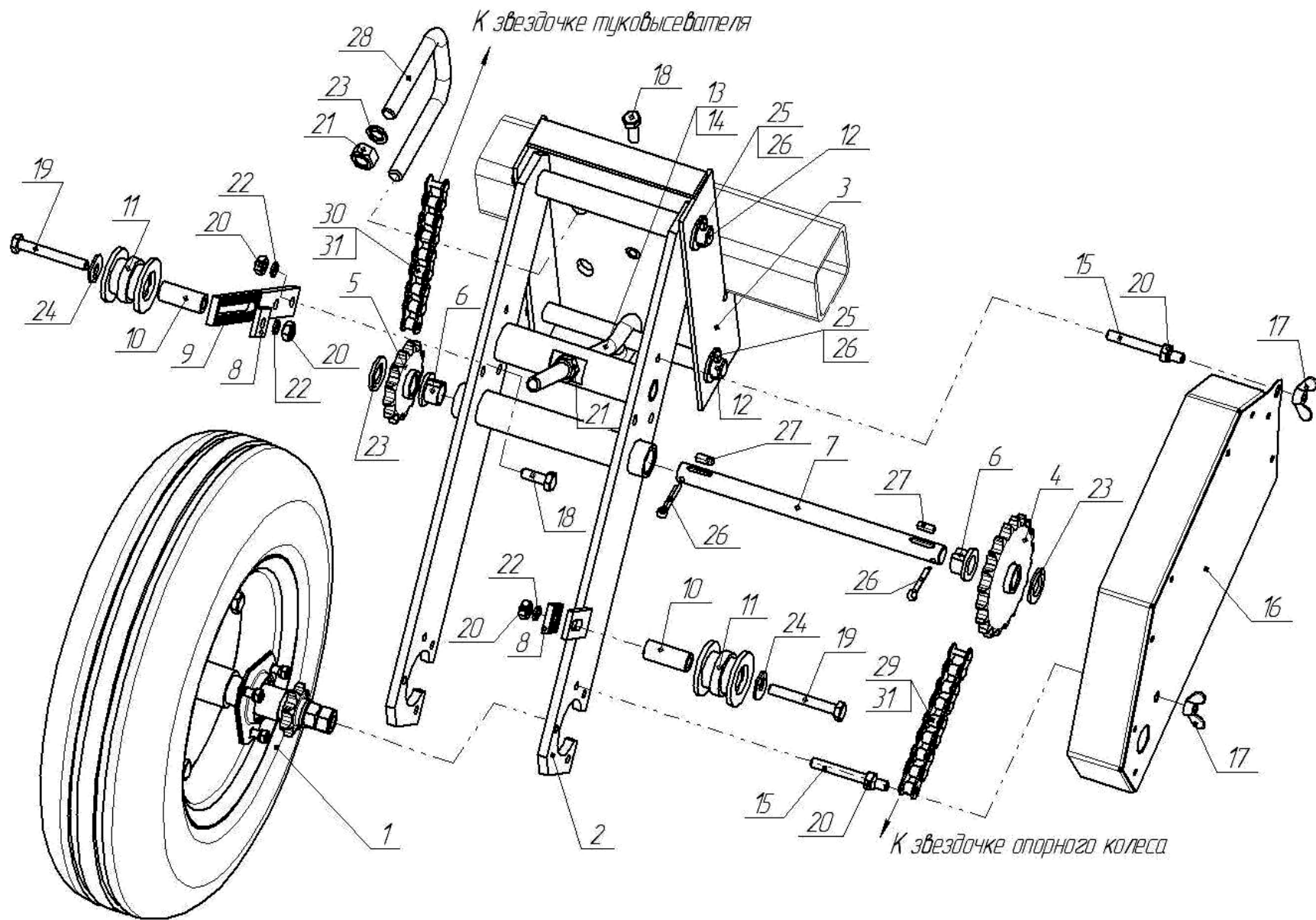


Рисунок 9 Колесо опорное 212.04.000Б

212.04.000Б-01 –зеркальное отражение

Колесо 212.04.010 (Рисунок 10)

№ поз.	Наименование детали /узла	Обозначение (ГОСТ)	Кол-во	Примечание
1	Гайка М16.6Н.6.019	ГОСТ 5915-70	2	
2	Шайба 16.01.019	ГОСТ 11371-78	1	
3	Звёздочка	212.04.607	1	z=8, t=19,05
4	Втулка	212.04.803	1	
5	Полукорпус подшипника	Н.027.202	4	
6	Гайка М8.6Н.6.019	ГОСТ 5915-70	6	
7	Шайба 8.65Г019	ГОСТ 6402-70	6	
8	Подшипник 580205		2	
9	Болт М8х25.58.019	ГОСТ 7802-81	6	
10	Шпонка 2-6х6х18	ГОСТ 23360-78	1	
11	Ось	212.04.060	1	
12	Болт М12-6дх30.58.019	ГОСТ 7798-70	6	
13	КНТ 34.405	Боковина обода	1	
14	КНТ 34.405-01	Боковина обода	1	
15	Шайба 12.65Г019	ГОСТ 6402-70	6	
16	Гайка М12.6Н.6.019	ГОСТ 5915-70	6	
17	Шина 5.00-10		1	
18	Кольцо	КСМ 00.516-25	1	

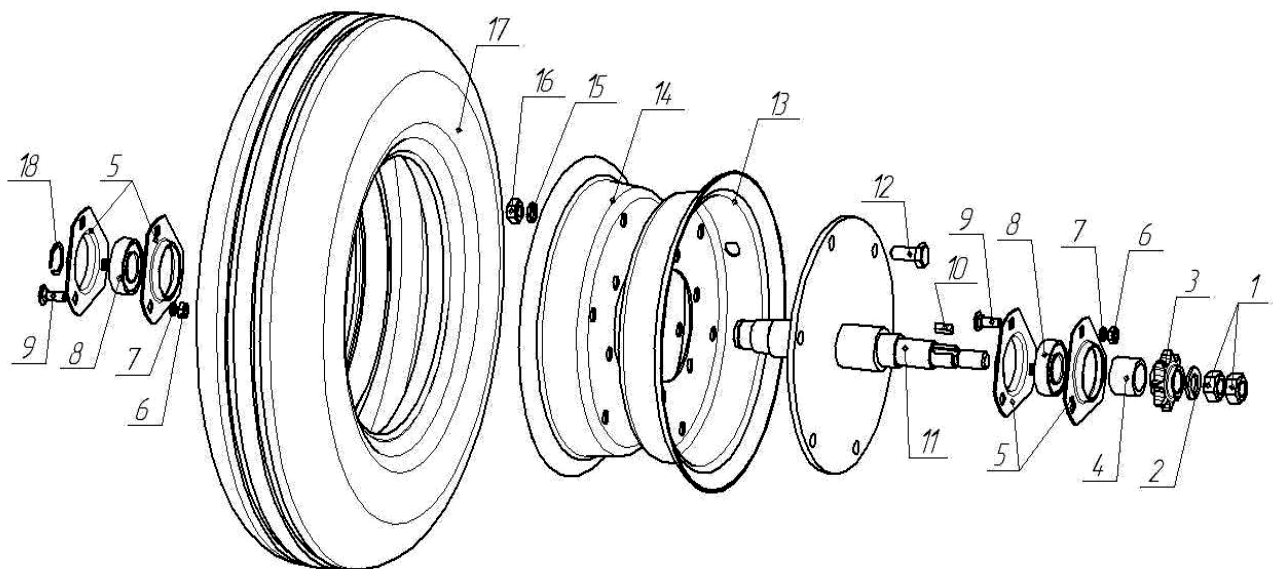


Рисунок 10 Колесо 212.04.010

**Маркер в сборе с гидроцилиндром и элементами крепления
(Рисунок 11)**

№ поз.	Наименование детали /узла	Обозначение (ГОСТ)	Кол-во на узел	Примечание
1	Ось с диском	212.05.020	1	
2	Штанга	212.05.110	1	для 212.05.000А
		212.05.110-01		для 212.05.000А-01
3	Заглушка	208.42.602	1	
4	Болт М12-6gx50.58.019	ГОСТ 7798-70	1	
5	Гайка М12.6Н.6.019	ГОСТ 5915-70	1	
6	Кронштейн	212.05.050	1	для 212.05.000А
	Кронштейн	212.05.050-01		для 212.05.000А-01
7	Ось	212.00.606	1	
8	Скоба	212.00.608	2	
9	Ось	212.00.621	2	
10	Ручка	КНТ 30.628	1	
11	Шплинт	МНС 00.601	1	
12	Шайба 20.01.019	ГОСТ 11371-78	4	
13	Шплинт 5x32.019	ГОСТ 397-75	4	
14	Гайка М16.6Н.6.019	ГОСТ 5915-70	4	
15	Шплинт 6,3x45.019	ГОСТ 397-75	2	
16	Труба с осью	212.05.030	1	
17	Ступица диска	212.05.101	1	
18	Колпак ступицы	СНИ 09.401	1	
19	Прокладка	СНИ 09.001	1	
20	Кольцо С52	ГОСТ 13943-86	2	
21	Диск	СК 218	1	
22	Болт М10-6gx35.58.019	ГОСТ 7796-70	3	
23	Гайка М10.6Н.6.019	ГОСТ 5915-70	3	
24	Шайба 10.65Г019	ГОСТ 6402-70	3	
25	Подшипник 180205	ГОСТ 8882-75	2	
26	Шайба 24.01.019	ГОСТ 11371-78	1	
27	Гайка М16.6Н.6.019	ГОСТ 5919-73	1	
28	Шплинт 4x36.019	ГОСТ 397-79	1	
29	Шайба 16.01.019	ГОСТ 11371-78	1	
30	Гидроцилиндр 40x25x250.440		1	
31	Пыльник	212.05.422	1	
32	Маркер	212.05.000А		
33	Маркер	212.05.000А-01		

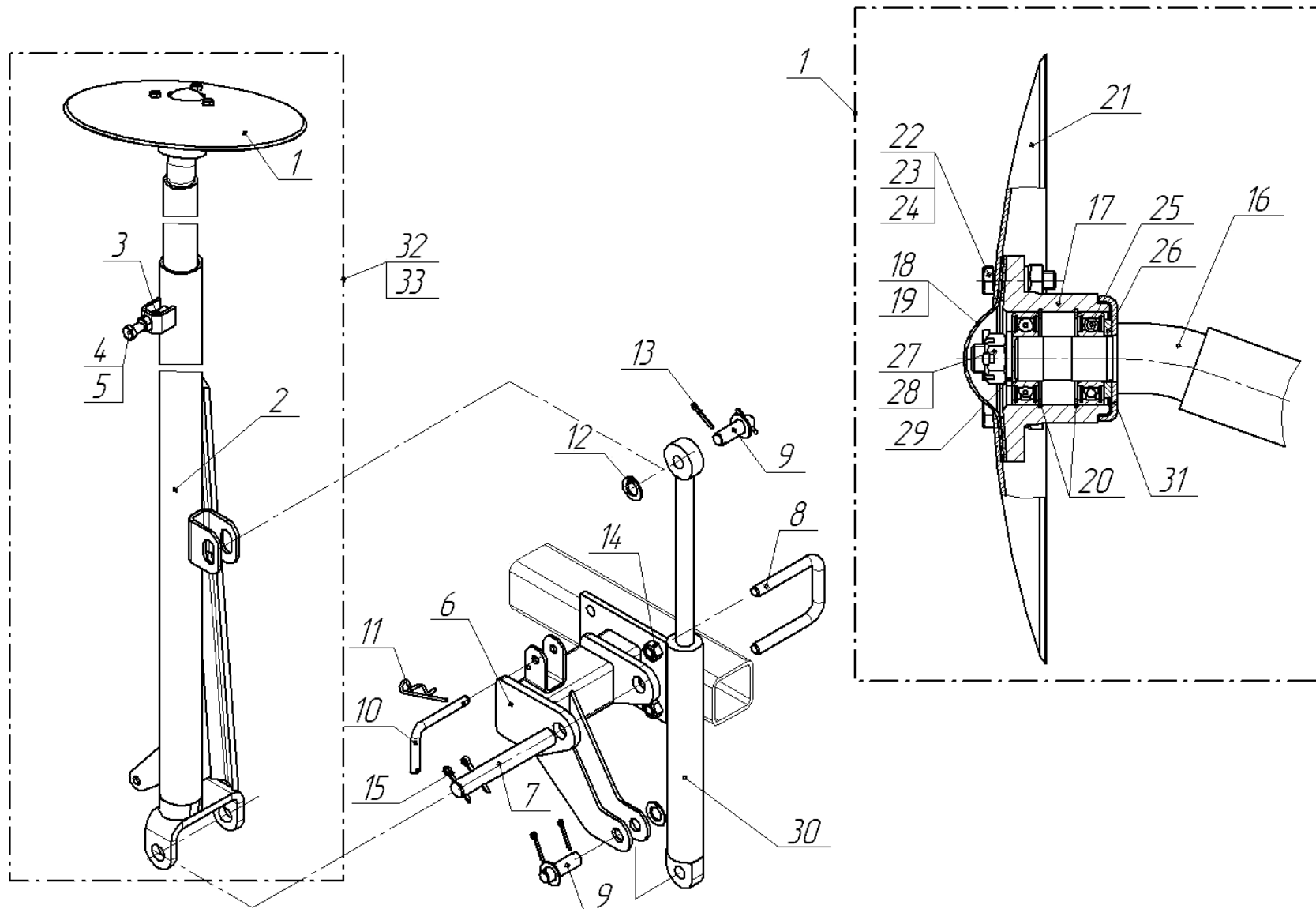


Рисунок 11 Маркер в сборе с гидроцилиндром и элементами крепления

Опора (Рисунок 12)

№ поз.	Наименование детали /узла	Обозначение (ГОСТ)	Кол-во	Примечание
1	Стойка	212.09.000	1	
2	Ось	212.00.609	1	
3	Рукоятка	212.00.611	1	
4	Кольцо	ССГ 00.626	1	
5	Шплинт 5x32.019	ГОСТ 397-79	2	

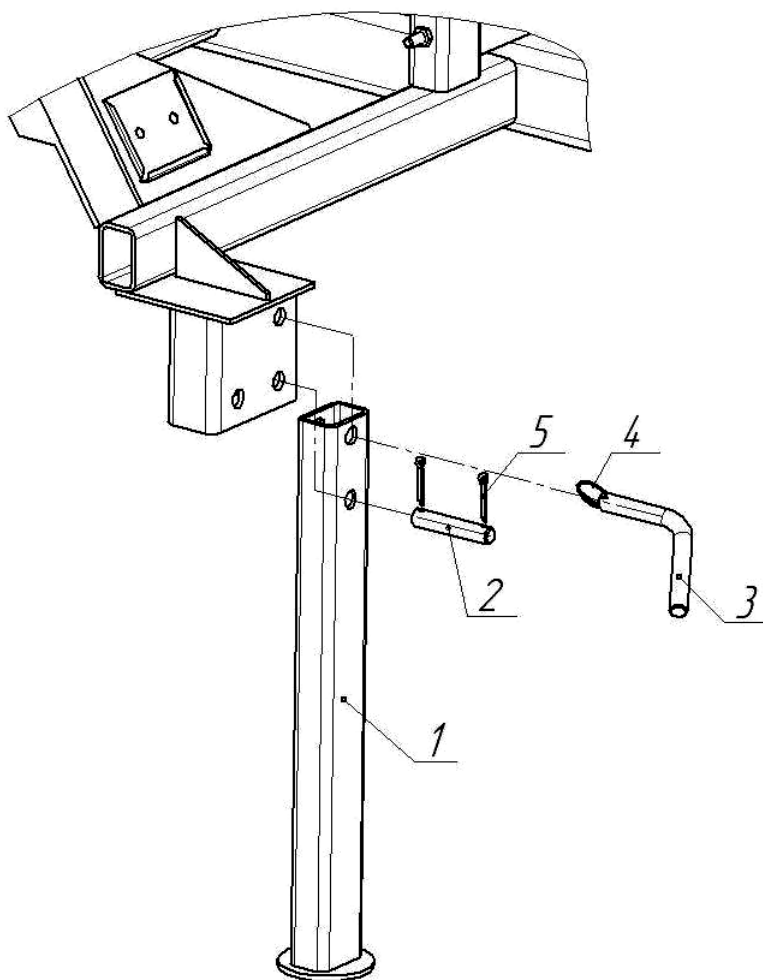


Рисунок 12 Опора

Механизм подъема маркеров (Рисунок 13)

№ поз.	Наименование детали /узла	Обозначение (ГОСТ)	Кол-во	Примечание
1	Маркер	212.05.000А	1	
2	Маркер	212.05.000А -01	1	
3	Маслопровод	212.00.010	2	
4	Сапун	МНС 09.030	2	
5	Штуцер замедлитель	ППР 06.602	2	
6	Гидроцилиндр Ц40х25х250.440		2	
7	Ось	Ось 212.00.621	4	
8	РВД Н036.83.090		2	L= 1010мм
9	РВД Н036.83.120		2	L= 1610 мм
10	Угольник	ППР 06.100	2	
11	Устройство запорное (муфта разрывная)	УЗ 036.50 БММ-03	2	
12	Шайба Н.036.28.004		4	
13	Шайба 20.01.019	ГОСТ 11371-78	8	
14	Шплинт 5х32	ГОСТ 397	8	

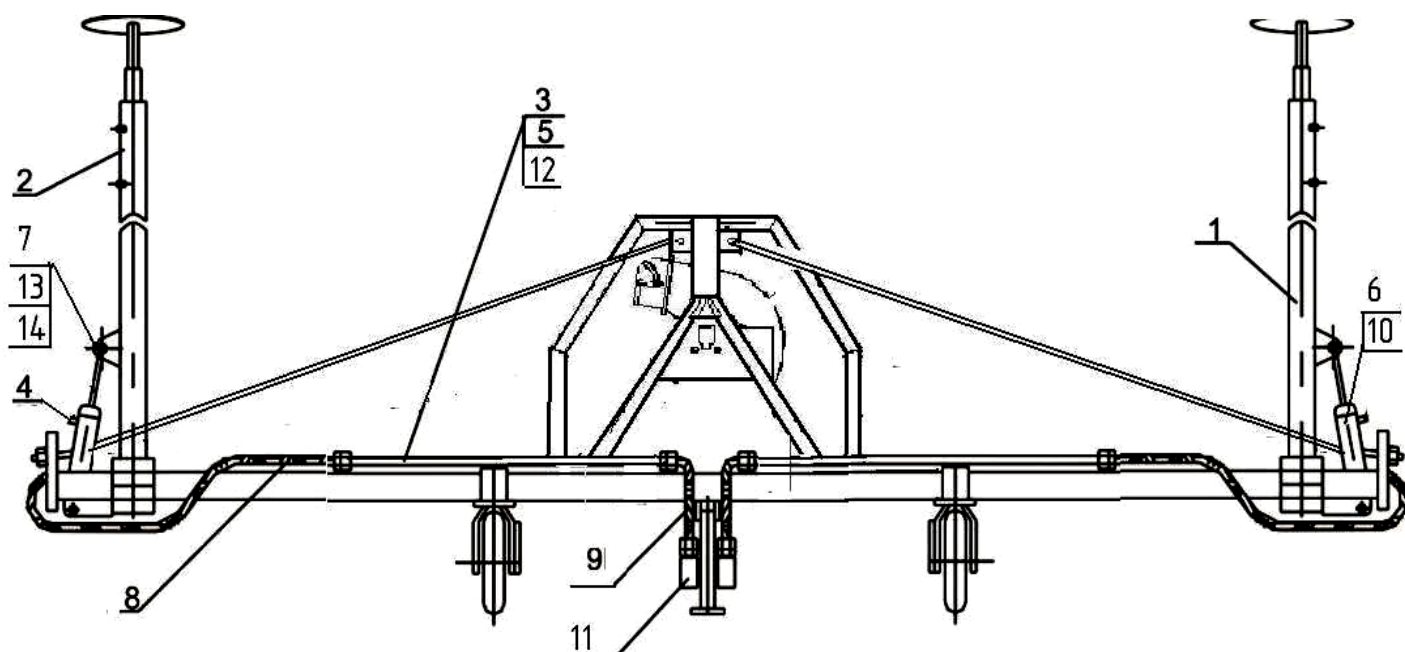


Рисунок 13 Механизм подъема маркеров

Туковысевающий аппарат (Рисунок 14)

№ поз.	Наименование детали /узла	Обозначение (ГОСТ)	Кол-во	Примечание
1	Бункер	212.02.010	1	
2	Кронштейн	212.02.020	1	
3	Кронштейн	212.10.000	1	
4	Скоба	212.00.608	1	
5	Сошник	212.14.000 / 212.14.000-01	1	
6	Болт М12-6дх30.58.019	ГОСТ 7798-70	2	
7	Гайка М12.6Н.6.019	ГОСТ 5915-70	2	
8	Болт М10-6дх30.58.019	ГОСТ 7798-70	1	
9	Хомут	212.00.403	1	
10	Болт М6-6дх16.58.019	ГОСТ 7798-70	2	
11	Гайка М6.6Н.6.019	ГОСТ 5915-70	2	
12	Хомут	212.00.412	1	
13	Планка	212.02.060	1	
14	Гайка М16.6Н.6.019	ГОСТ 5915-70	4	
15	Шайба 16.65Г.019	ГОСТ 6402-70	4	
16	Тукопровод	Н.042.01.001	1	
17	Болт М8-6дх30.58.019	ГОСТ 7798-70	2	
18	Шайба 8.01.019	ГОСТ 11371-78	4	
19	Шайба 8.65Г.019	ГОСТ 6402-70	4	
20	Гайка М8.6Н.6.019	ГОСТ 5915-70	4	
21	Дозатор		1	Рисунок 15
22	Туковысеватель	212.02.000		
	Туковысеватель	212.02.000-01		
	Туковысеватель	212.02.000-02		
	Туковысеватель	212.02.000-03		
23	Пластина	212.00.401	16	

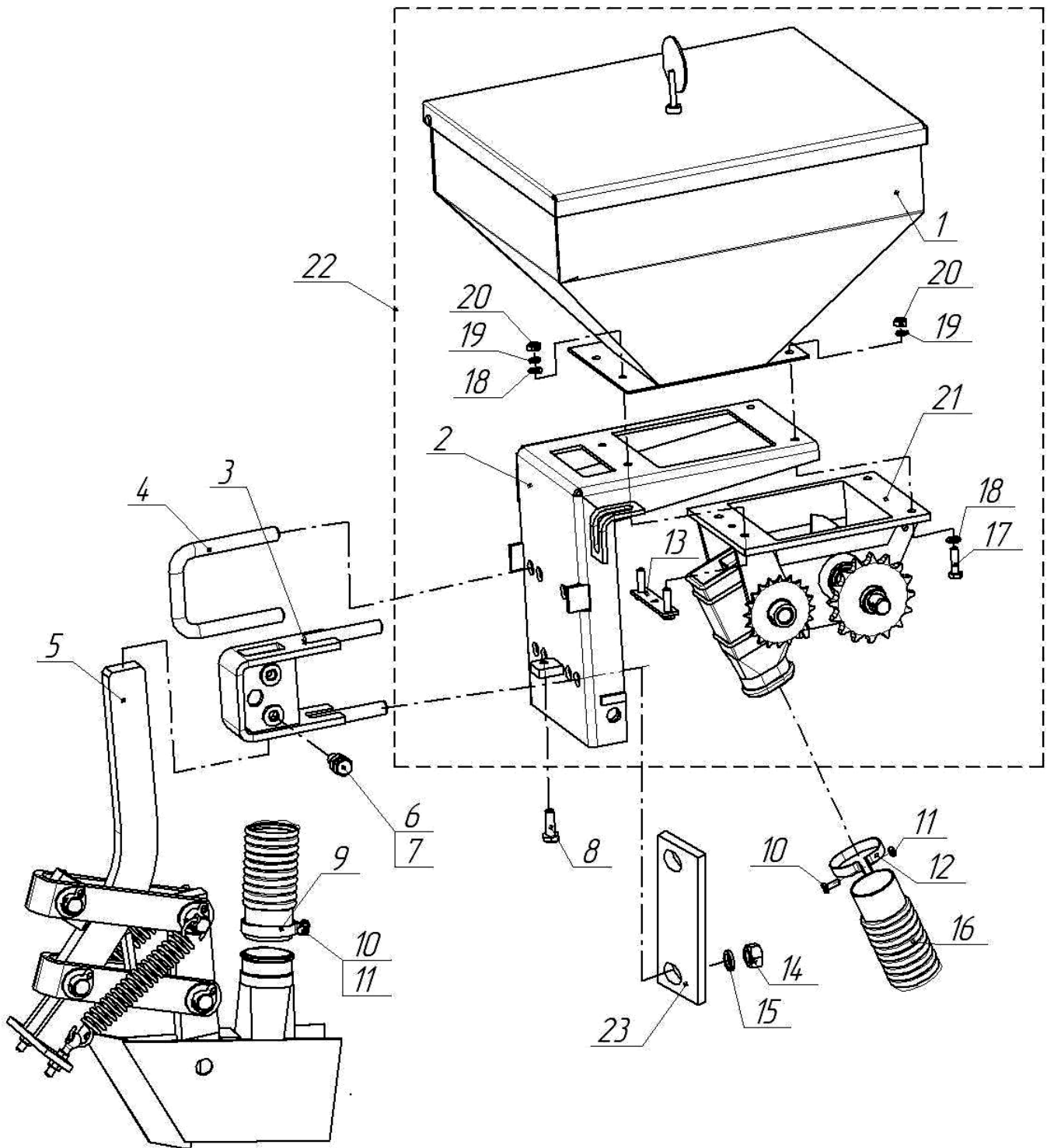


Рисунок 14 Туковывевающий аппарат

Дозатор (Рисунок 15)

№ поз.	Наименование детали /узла	Обозначение (ГОСТ)	Кол-во	Примечание
1	Корпус	212.02.006	1	
2	Ворошитель	212.02.030	1	
3	Кожух направляющий	212.02.001	1	
4	Катушка	212.02.002	1	
5	Обойма	212.02.003	1	
6	Язычок	212.02.004	1	
7	Втулка	212.02.005	4	
8	Звездочка	212.02.040	1	Z=11, t=12,7
9	Звездочка	212.02.050	1	Z=20, t=12,7
10	Щиток	212.02.080	1	
11	Шайба	212.02.442	1	
12	Ось	212.02.602	2	
13	Вал	212.02.603	1	
14	Вал	212.02.606	1	212.02.000 / -03
		212.02.605-01	1	212.02.000-01/02
15	Болт М6-6gx25.58.019	ГОСТ 7798-70	4	
16	Гайка М6.6Н.6.019	ГОСТ 5915-70	11	
17	Болт М8-6gx30.58.019	ГОСТ 7798-70	1	
18	Гайка М8.6Н.6.019	ГОСТ 5915-70	1	
19	Болт М6-6gx40.58.019	ГОСТ 7798-70	1	
20	Винт VM6x25.58.019	ГОСТ 1491-80	1	
21	Шайба 6.01.019	ГОСТ 11371-78	11	
22	Шплинт 2,5x18.019	ГОСТ 397-79	2	
23	Заклепка 6x32.019	ГОСТ 10299-80	2	
24	Шайба	212.02.437	4	212.02.200 / -03
			5	212.02.200-01/-02
25	Звездочка Z=16, t=12,7	212.02.070	1	212.02.200-01/-02
26	Втулка	212.02.801	1	212.02.200-01/-02
27	Шпонка 2-6x6x25	ГОСТ 23360-78	1	212.02.200-01/-02
28	Шплинт 6,3x45.019	ГОСТ 397-79	2	212.02.200 / -03
			3	212.02.200-01/-02
29	Гайка-барашек	ККУ 01.499-33А	1	
30	Шпонка 2-6x6x18	ГОСТ 23360-78	1	

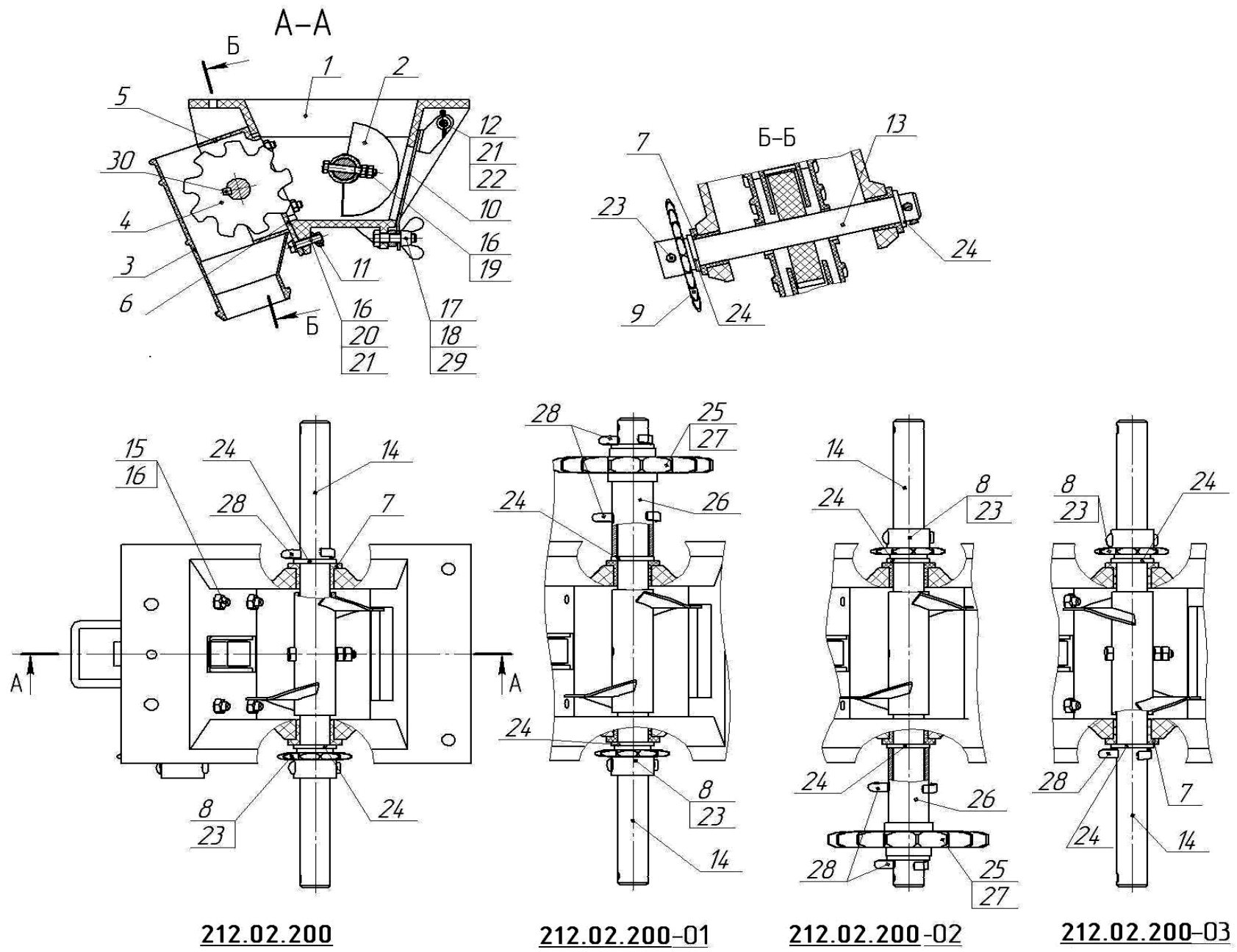


Рисунок 15 Дозатор

Сошник 212.14.000/212.14.000-01
(Рисунок 16)

№ поз.	Наименование детали /узла	Обозначение (ГОСТ)	Кол-во	Примечание
1	Сошник	212.14.010	1	212.14.000
		212.14.010-01	1	212.14.000-01
2	Звено	212.14.020	1	
3	Звено	212.14.401	1	
4	Стойка	212.14.417	1	
5	Пружина	212.14.601	2	
6	Ось	212.14.602	3	
7	Ось	212.14.603	1	
8	Болт откидной	M8x50 DIN 444	2	
9	Гайка	M8.6H.6.019 ГОСТ 5915-70	4	
10	Шайба 20.01.019	ГОСТ 11371-78	8	
11	Шплинт 6,3x32.019	ГОСТ 397-79	8	

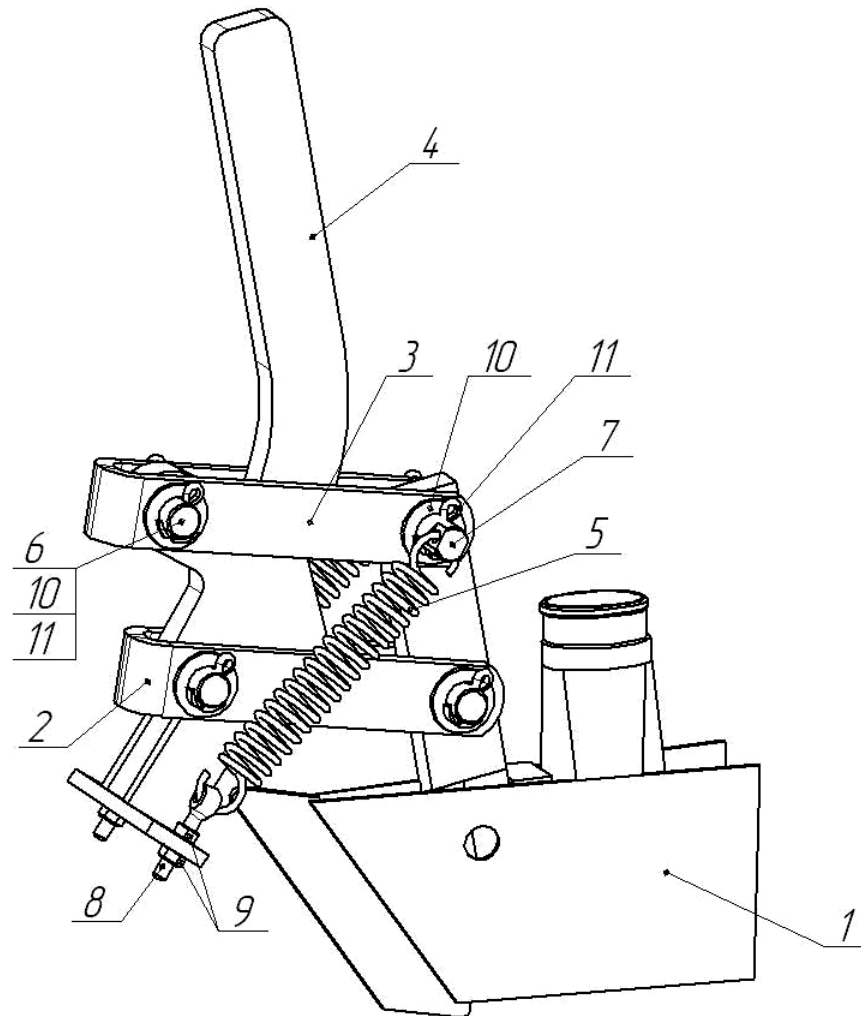


Рисунок 16 Сошник 212.14.000

Бункер 212.02.010 (Рисунок 17)

№ поз.	Наименование детали /узла	Обозначение (ГОСТ)	Кол-во	Примечание
1	Бункер	212.02.110	1	
2	Крышка	212.02.120	1	
3	Указатель	212.02.130	1	
4	Площадка	212.02.419	1	
5	Ось	212.02.602	2	
6	Шайба 6.019	ГОСТ 11371-68	2	
7	Шплинт 2,5х18.019	ГОСТ 397-79	2	
8	Гайка М6.6Н.6.019	ГОСТ 5915-70	2	

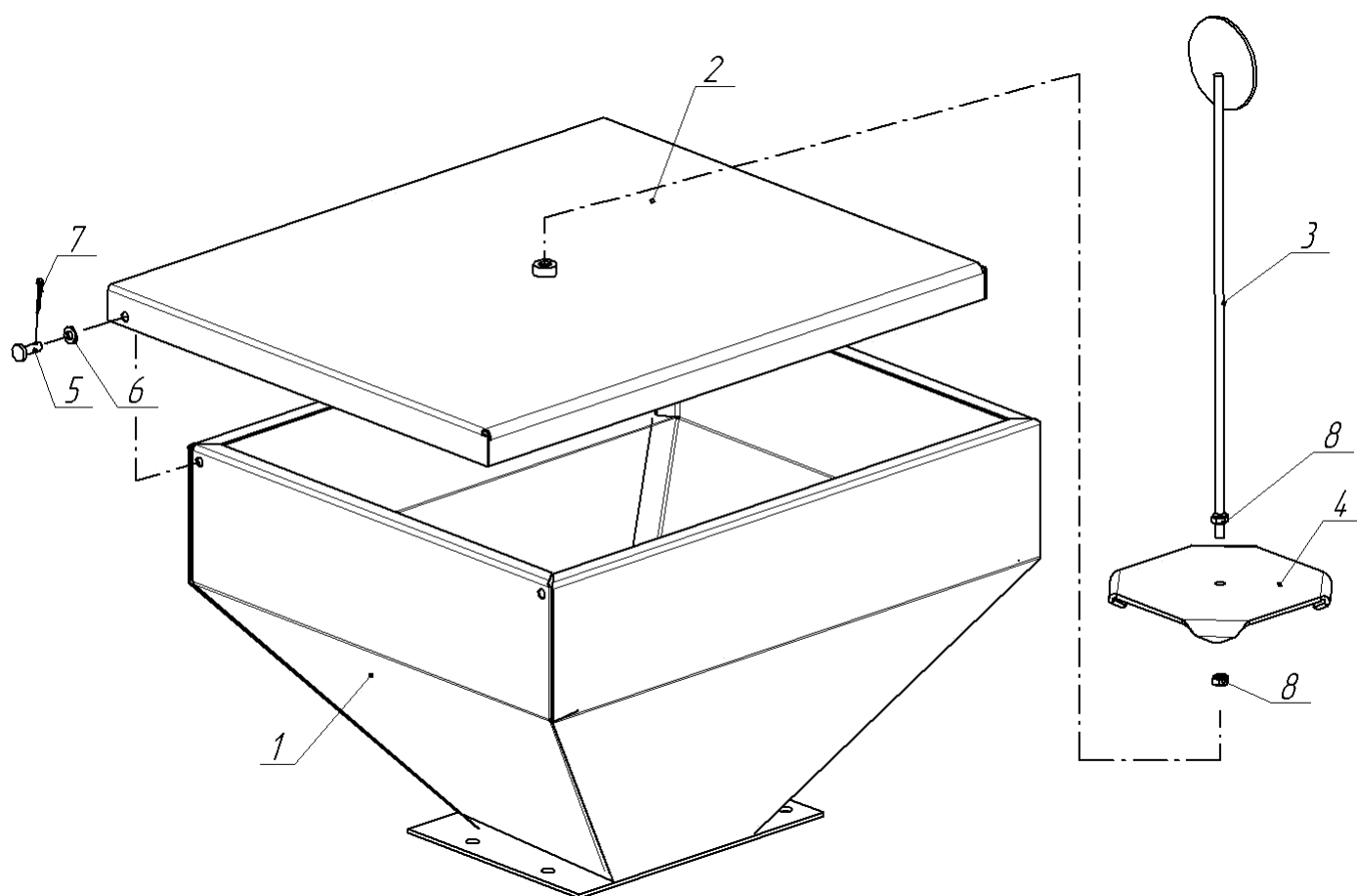


Рисунок 17 Бункер 212.02.010

Комплект сменных частей

№ п/п	Наименование узла, детали	Обозначение	Количество на машину	Примечание
1	Диск	212.07.406	6	Ø5x7
2	Диск	212.07.406-01	6	Ø5x14
3	Диск	- 02	6	Ø 5x16
4	Диск	- 03	6	Ø 2x36
5	Диск	- 04	6	Ø 3x14
6	Диск	- 05	6	Ø4x40
7	Диск	- 06	6	
8	Звездочка	212.07.404А	6	Z=9, t=12,7
9	Звездочка	212.07.404А -01	6	Z=10, t=12,7
10	Звездочка	212.07.404А -02	6	Z=11, t=12,7
11	Звездочка	212.07.404А -03	6	Z=16, t=12,7
12	Звездочка	212.07.404А -04	6	Z=22, t=12,7
13	Звездочка	212.07.404А -05	6	Z=30, t=12,7
14	Соединитель	212.00.802	4	L=70 мм
15	Соединитель	212.00.802-01	4	L=120 мм
16	Соединитель	212.00.802-02	4	L=220 мм

Заводом изготовителем поставляется сеялка для посева кукурузы ширина междурядий 700 мм, распределительный диск **Ø 5x7** и звездочки **Z=9** и **Z=30**

Комплект принадлежностей

№ п/п	Наименование узла, детали	Обозначение	Количество на машину	Примечание
1	Вал карданный	208.27.000	1	
2	Шплинт 6,3х 63.001	ГОСТ 397-79	1	Для крепления вала карданного
3	Шпонка 2-8 х 7х 22	ГОСТ 23360-78	1	