



ПРОТРАВЛИВАТЕЛЬ ПС-5
КАТАЛОГ СБОРОЧНЫХ ЕДИНИЦ И
ДЕТАЛЕЙ

Протравливатель ПС-5

Рис.	№ поз.	№ рис. в каталоге	Обозначение	Кол-во	Наименование
1	1	2	ИЯПБ 15.20.00.000	1	Шнек
	2	-	ИЯПБ 15.35.00.000	1	Пульт управления
	3	-	М8-6g x 38 ГОСТ 7798-70	2	Болт
	4	-	8 Л 65Г ГОСТ 6402-70	3	Шайба
	5	-	М8-6Н ГОСТ 5927-70	5	Гайка
	6	-	ИЯПБ 15.00.00.001	1	Ось поворотная
	7	-	А.20.0 ГОСТ 10450-78	2	Шайба
	8	-	3,2 x 28 ГОСТ 397-79	2	Шплинт
	9	13	ИЯПБ 15.04.00.000	1	Бачок в сборе
	10	6	ИЯПБ 15.50.00.000	1	Опора поворотная
	11	12	ИЯПБ 15.00.07.000	1	Система фильтрации
	12	-	А.8.0 ГОСТ 10450-78	2	Шайба
	13	9	ИЯПБ 15.30.00.000	1	Бак в сборе
	14	-	ИЯПБ 15.00.06.000	1	Насос в сборе
	15	-	ИЯПБ 15.10.00.000	1	Рама
	16	8	ИЯПБ 15.60.00.000	1	Привод самохода в сборе
	17	-	ИЯПБ 11.00.50.000	1	Ящик ЗИП
	18	5	ИЯПБ 15.00.13.000	1	Механизм подъема шнека
	19	-	ИЯПБ 15.00.11.000	1	Кожух самохода
	20	7	ИЯПБ 15.40.00.000	1	Мост ведущий
	21	-	М12-6g x 60 ГОСТ 7798-70	4	Болт
	22	-	12 Л 65Г ГОСТ 6402-70	4	Шайба
	23	-	М12-6Н ГОСТ 5927-70	4	Гайка
-	-	3	ИЯПБ 15.25.00.000	1	Форсунка с приводом
-	-	11	ИЯПБ 15.30.02.000	1	Узел распределения жидкости
-	-	10	ИЯПБ 15.30.03.000	1	Система дозирования
-	-	4	ИЯПБ 11.73.00.000	1	Редуктор загрузочного шнека
-	-	-	ВБ.1П.30М.130.15.12.5.Z	2	Выключатель бесконтакт. емк. программ. (датчик уровня) Верхнего уровня – 2метра Нижнего – 2метра

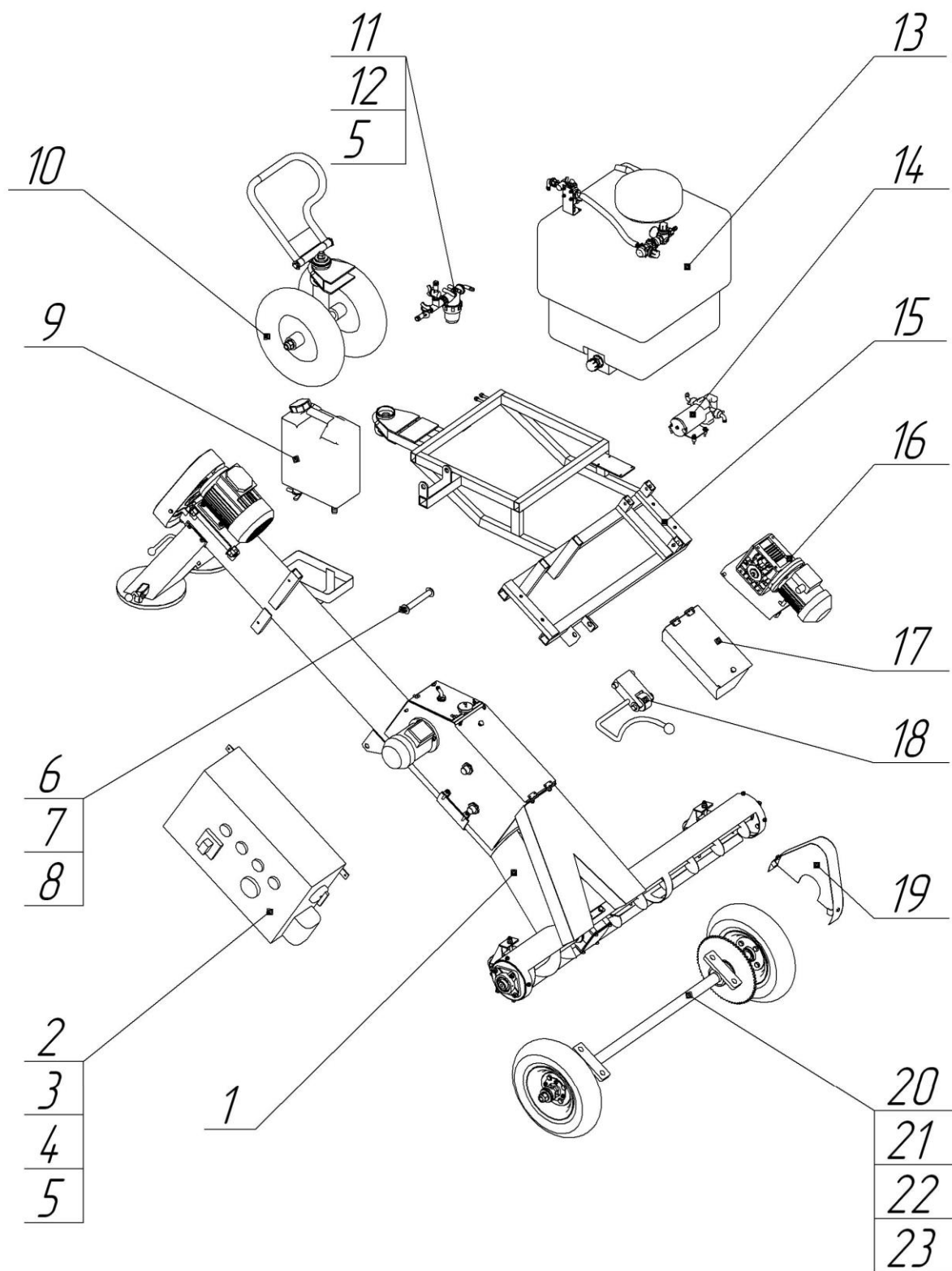


Рис. 1. Протравливатель семян ПС-5.

Шнек

Рис.	№ поз.	Обозначение	Кол-во	Наименование
2	1	ИЯПБ 15.20.00.002	1	Накладка уголок
	2	ИЯПБ 15.20.00.003	1	Накладка резиновая
	3	8 Л 65Г ГОСТ 6402-70	30	Шайба
	4	М8-6Н ГОСТ 5915-70	30	Гайка
	5	М8-6g x 28 ГОСТ 7798-70	8	Болт
	6	ИЯПБ 15.20.04.000	1	Шнек горизонтальный правый
	7	ИЯПБ 15.77.10.000	3	Фланец
	8	UCF 206	3	Опора с подшипником
	9	М10-6g x 32 ГОСТ 7798-70	12	Болт
	10	10 Л 65Г ГОСТ 6402-70	26	Шайба
	11	М10-6Н ГОСТ 5927-70	26	Гайка
	12	М8-6g x 16 ГОСТ 7798-70	18	Болт
	13	ИЯПБ 15.20.07.000	1	Разделитель
	14	ИЯПБ 15.21.00.000	1	Кожух в сборе
	15	ИЯПБ 15.25.00.000	1	Форсунка с приводом
	16	М10-6g x35 ГОСТ 7798-70	4	Болт
	17	ИЯПБ 15.24.00.000	1	Штаны
	18	ВБ.1П.30М.130.15.12.5.Z	2	Выключатель бесконтактный емкостной программируемый
	19	ИЯПБ 15.23.00.006	1	Палец плиты
	20	А 12 ГОСТ 10450-78	1	Шайба
	21	3.2 x 22 ГОСТ 397-79	2	Шплинт
	22	ИЯПБ 15.23.00.001	1	Плита двигателя
	23	ИЯПБ 15.23.00.007	1	Шкив
	24	ИЯПБ 15.23.00.008	1	Втулка
	25	АИР80В6 У3 IM1081	1	Электродвигатель, Р=2,2кВт ГОСТ 28330-89
	26	М10-6g x 30 ГОСТ 7798-70	4	Болт
	27	ИЯПБ 15.20.05.000	1	Кожух защитный
	28	ИЯПБ 15.20.00.007	1	Шайба
	29	М8-6g x 30 ГОСТ 7798-70	1	Болт
	30	ИЯПБ 15.20.00.001	1	Шкив
	31	8 x 7 x 28 ГОСТ 23360-78	1	Шпонка
	32	ИЯПБ 15.20.02.000	1	Шнек наклонный
	33	ИЯПБ 15.23.00.004	1	Палец винта
	34	А 8 ГОСТ 10450-78	1	Шайба
	35	ИЯПБ 15.23.00.003	1	Винт натяжной
	36	М12-6Н ГОСТ 5927-70	2	Гайка
	37	1132213	1	90 штучер с нар. резьбой
	38	ИЯПБ 15.20.09.005	1	Крышка камеры
	39	М6 ГОСТ 3032-76	6	Гайка
	40	ИЯПБ 15.20.00.004	1	Барашка
	41	ИЯПБ 15.20.00.005	1	Шпилька дозатора
	42	3.2 x 40 ГОСТ 397-79	1	Шплинт
	43	ИЯПБ 15.20.10.000	1	Заслонка в сборе
	44	ИЯПБ 15.20.00.006	1	Перегородка бункера
	45	М6-6g x 16 ГОСТ 7798-70	4	Болт
	46	6 Л 65Г ГОСТ 6402-70	4	Шайба
	47	ИЯПБ 15.20.01.000	1	Слив
	48	А.20 ГОСТ 10450-78	4	Шайба
	49	ИЯПБ 11.79.91.000	2	Кронштейн
	50	А 10 ГОСТ 10450-78	4	Шайба
	51	ИЯПБ 11.79.90.002	2	Ось
	52	3.2 x 32 ГОСТ 397-79	4	Шплинт
	53	ИЯПБ.11.79.90.004	2	Колесо
	54	ИЯПБ 15.20.03.000	1	Шнек горизонтальный левый
	55	ИЯПБ 11.73.00.000	1	Редуктор загрузочного шнека
	56	М10-6g x 25 ГОСТ 7798-70	4	Болт
	-	SRA-950	2	Ремень

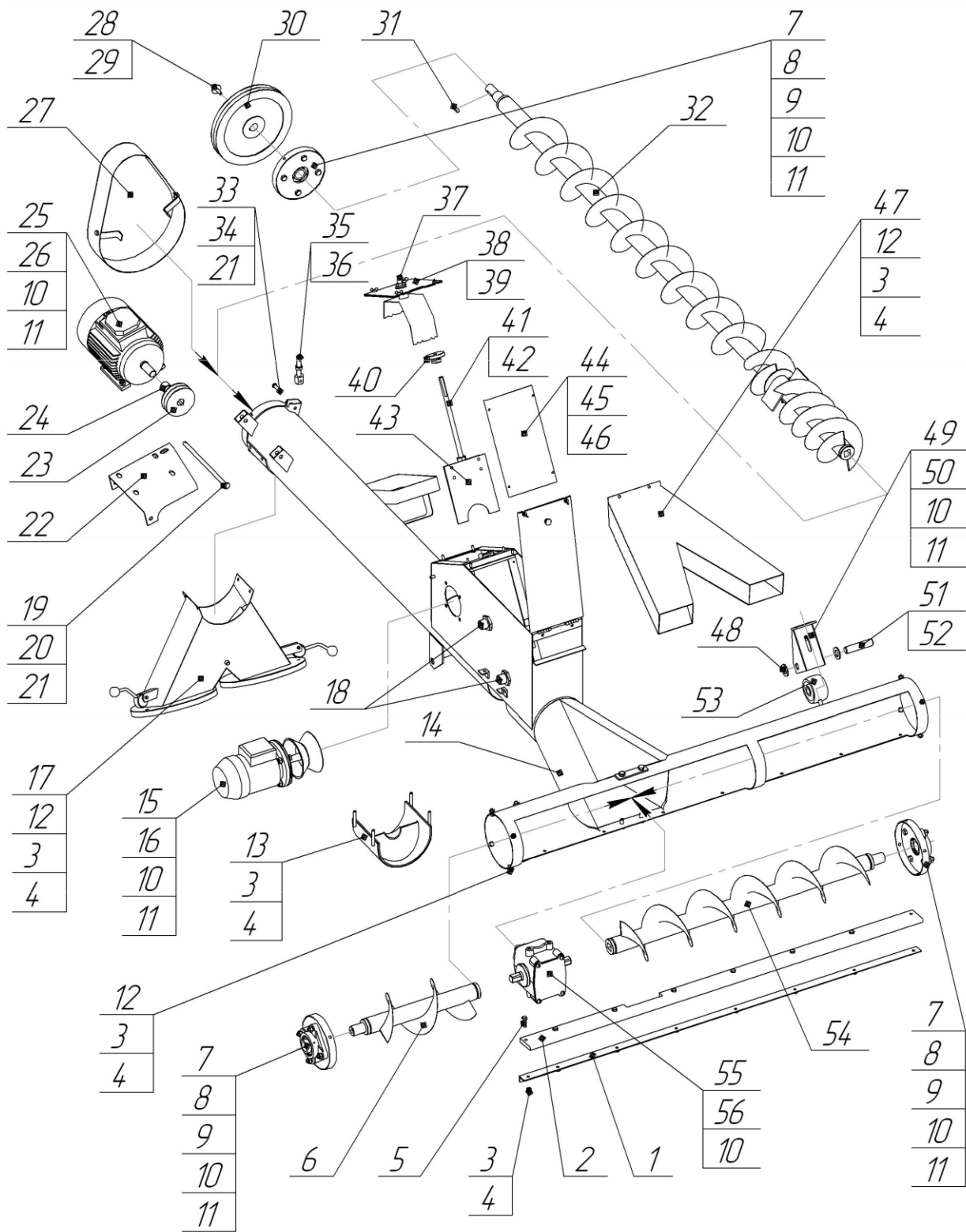


Рис. 2. Шнек ИЯПБ 15.20.00.000.

Форсунка с приводом

Рис.	№ поз.	Обозначение	Кол-во	Наименование
3	1	ИЯПБ 15.25.00.002	1	Вал-удлиннитель
	2	ИЯПБ 15.25.00.001	2	Диск форсунки
	3	A12 ГОСТ 10450-78	1	Шайба
	4	12 Л 65Г ГОСТ 6402-70	1	Шайба
	5	M12-6H ГОСТ 5927-70	1	Гайка
	6	A10 ГОСТ 10450-78	4	Шайба
	7	M10-6g x 35 ГОСТ 7798-70	4	Болт
	8	2.2-20 x 40-1 / 1 ГОСТ 8752-79	1	Манжета
	9	ИЯПБ 15.25.00.003	1	Защита двигателя
	10	AИР 56В2 IM2081	1	Электродвигатель
	11	10 Л 65Г ГОСТ 6402-70	4	Шайба
	12	M10-6H ГОСТ 5927-70	4	Гайка

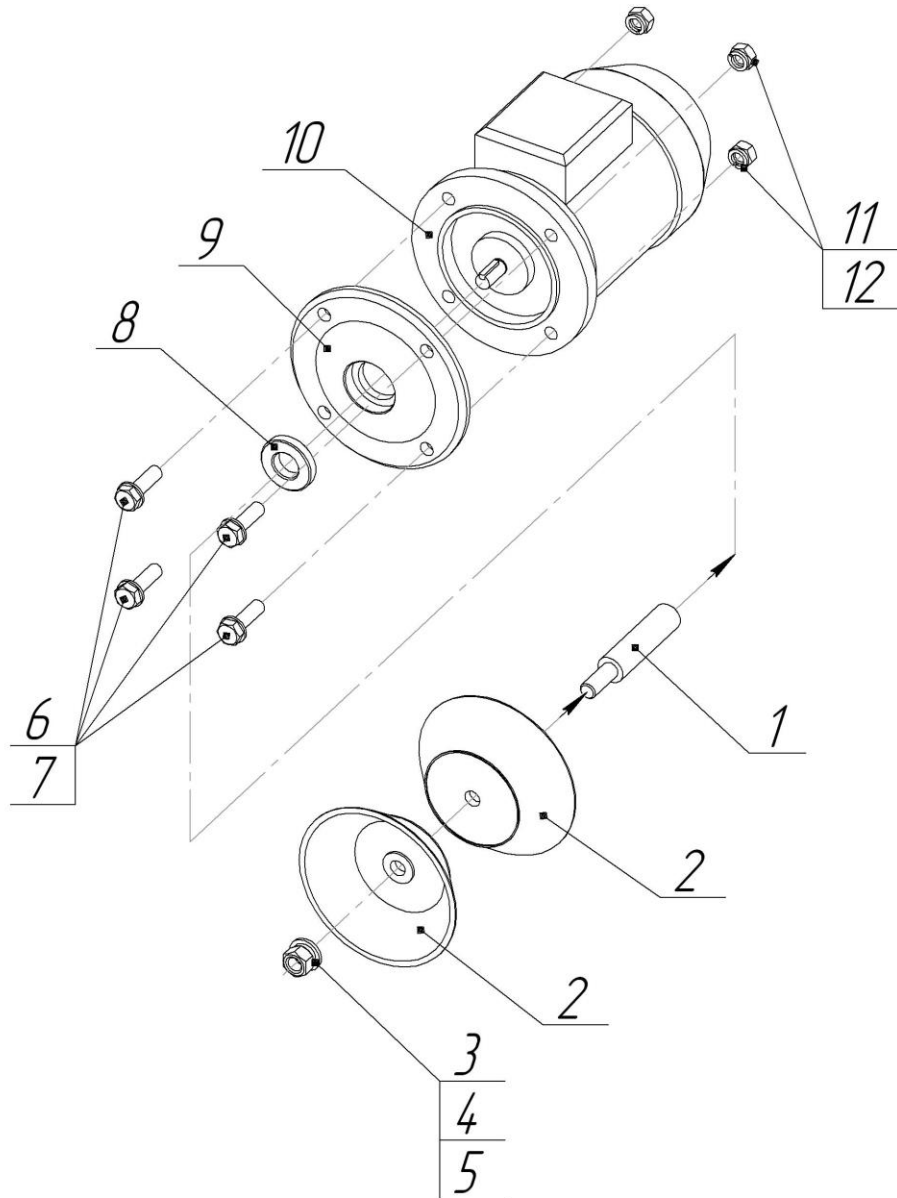


Рис. 3. Форсунка с приводом ИЯПБ 15.25.00.000.

Редуктор загрузочного шнека

Рис.	№ поз.	Обозначение	Кол-во	Наименование
4	1	8 Л 65Г ГОСТ 6402-70	4	Шайба
	2	M8-6g x14 ГОСТ 17473-80	4	Винт
	3	ИЯПБ 11.73.00.005	1	Крышка
	4	ИЯПБ 11.73.00.006	1	Прокладка
	5	ИЯПБ 11.73.00.002	1	Вал-шестерня
	6	ИЯПБ 11.73.00.008	1	Шайба регулировочная
	7	180205 К ГОСТ7242-81	4	Подшипник
	8	ИЯПБ 11.73.00.001	1	Корпус
	9	ИЯПБ 11.73.00.003	1	Колесо зубчатое
	10	ИЯПБ 11.73.00.004	1	Вал
	11	8 x 7 x 25 ГОСТ 23360-78	1	Шпонка
	12		1	Шайба регулировочная
	13	A52 ГОСТ 13943-80	4	Кольцо
	14	ИЯПБ 11.73.00.007	3	Пыльник
	15		1	Шайба регулировочная

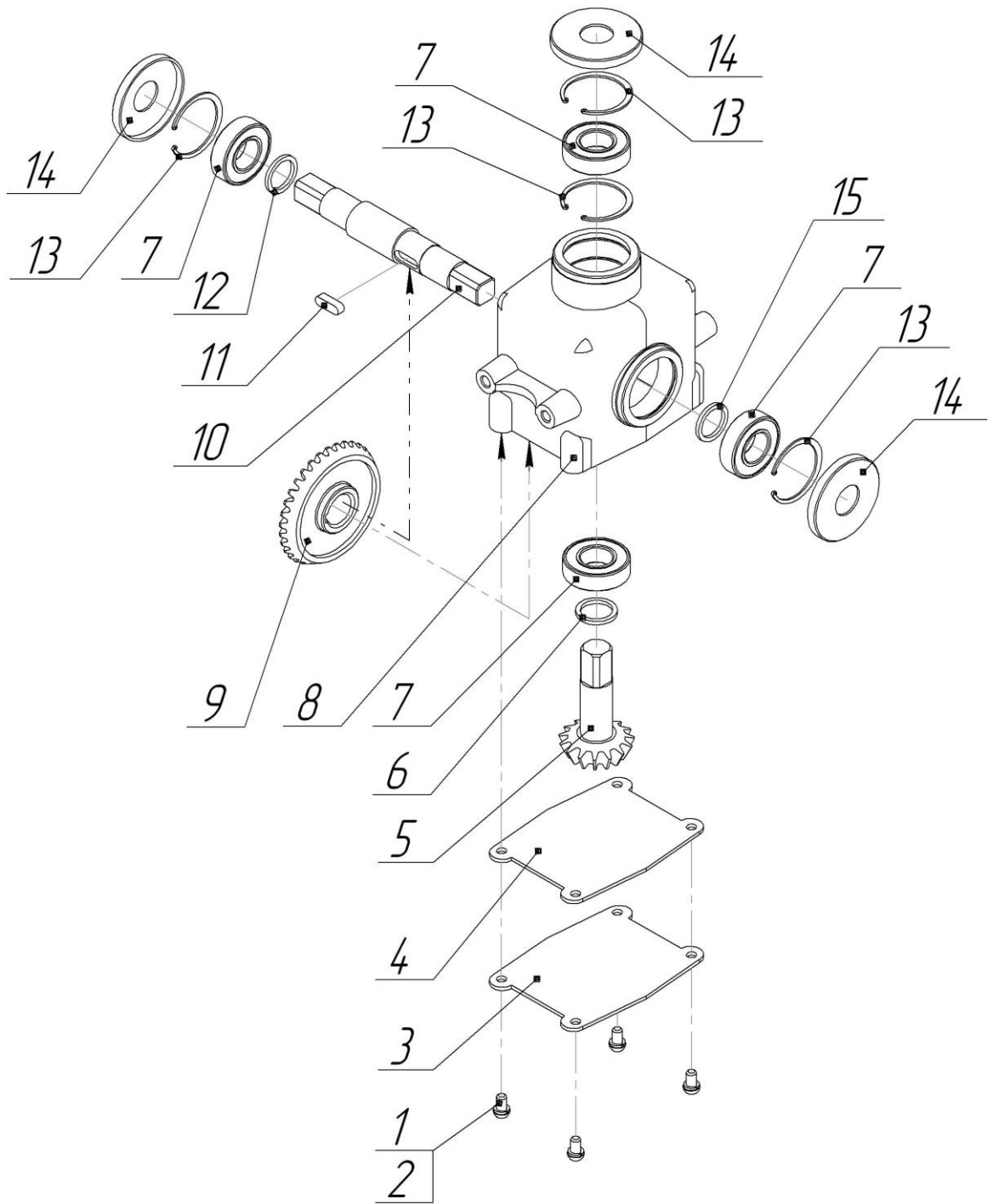


Рис. 4. Редуктор шнека загрузочного ИЯПБ 11.73.00.000.

Механизм подъема шнека

Рис.	№ поз.	Обозначение	Кол-во	Наименование
5	1	ИЯПБ 15.00.13.005	1	Ось поворотная рамы
	2	А.20 ГОСТ 10450-78	4	Шайба
	3	4 x 28 3 3 ГОСТ 397-79	4	Шплинт
	4	ИЯПБ 15.00.13.001	1	Рычаг подъемника
	5	ИЯПБ 15.00.13.002	1	Ролик
	6	ИЯПБ 15.00.13.007	2	Втулка (Труба Ду20, L=12,5 мм)
	7	ИЯПБ 15.00.13.006	1	Ось ролика
	8	ИЯПБ 15.00.13.004	1	Набалдашник

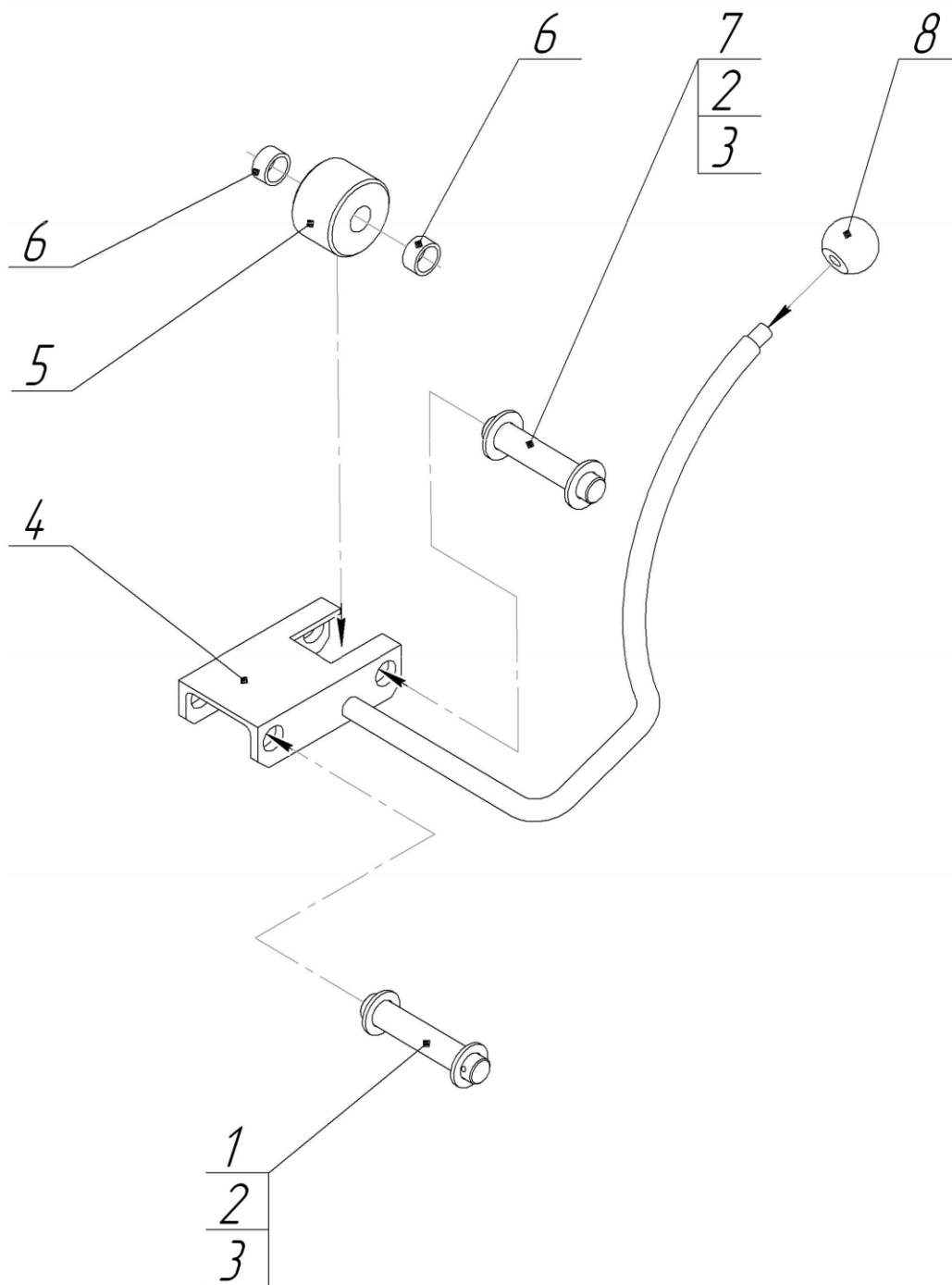


Рис. 5. Механизм подъема шнека ИЯПБ 15.00.13.000.

Опора поворотная

Рис.	№ поз.	Обозначение	Кол-во	Наименование
6	1	ИЯПБ 15.50.20.000	1	Шкворень
	2	180105 ГОСТ 8882-75	4	Подшипник
	3	TR 13 25x110	2	Колесо комплектное
	4	Шайба 20 ГОСТ 10450-78	4	Шайба
	5	Гайка M20 DIN 985	2	Гайка
	6	2-6 x 6 x 15 ГОСТ 23360-78	1	Шпонка
	7	7306 ГОСТ 27365-87	1	Подшипник
	8	7305 ГОСТ 27365-87	1	Подшипник
	9	ИЯПБ 15.50.40.000	1	Рукоятка в сборе
	10	Шплинт 3,2 x 32 ГОСТ 397-79	2	Шплинт
	11	ИЯПБ 15.50.30.000	1	Крышка в сборе
	12	Шайба 16 ГОСТ 10450-78	1	Шайба
	13	Гайка M16 DIN 985	1	Гайка
	14	ИЯПБ 15.50.00.001	1	Ось

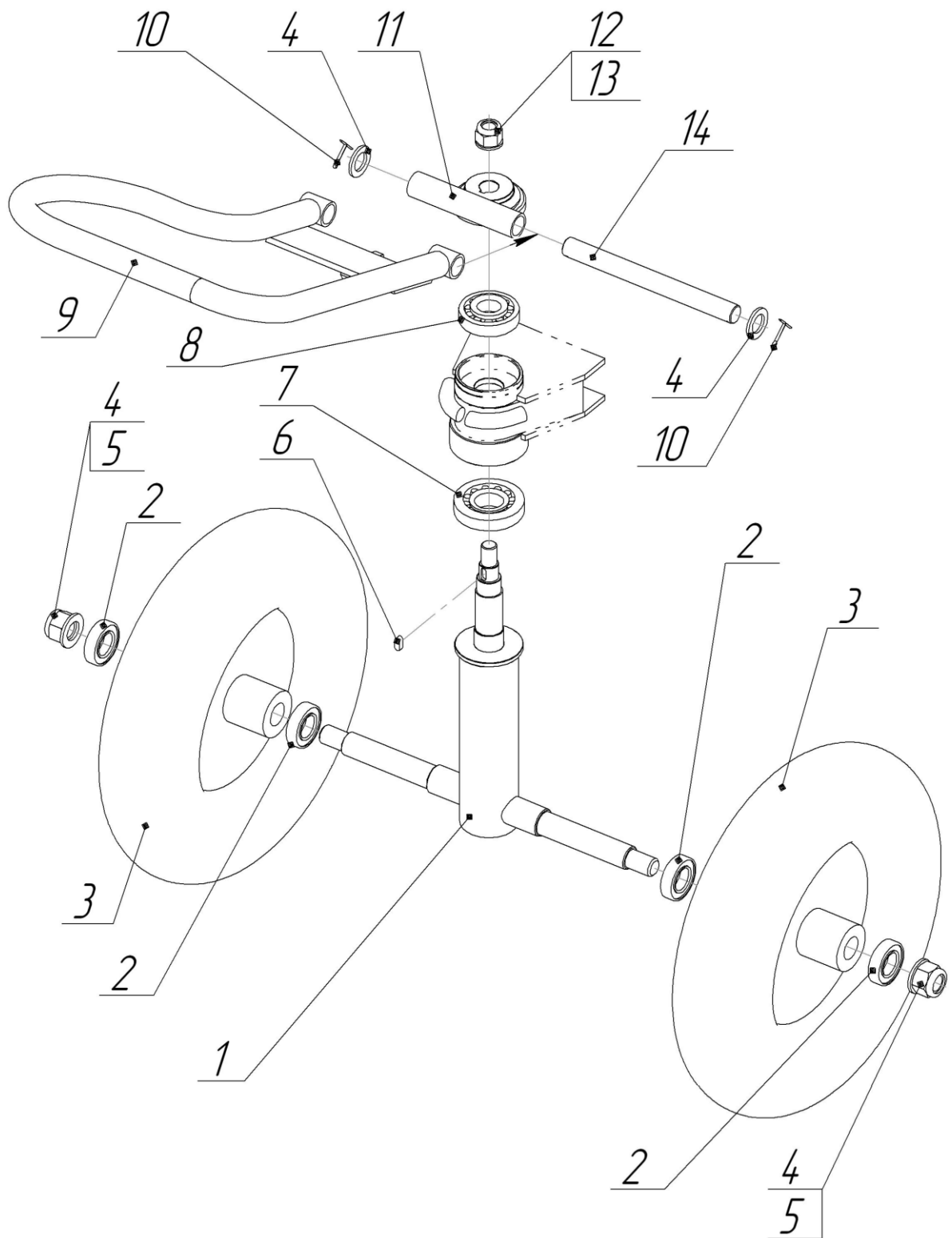


Рис. 6. Опора поворотная ИЯПБ 15.50.00.000.

Мост ведущий

Рис.	№ поз.	Обозначение	Кол-во	Наименование
7	1	УСР 206	2	Подшипник
	2	ИЯПБ 15.40.00.001	1	Ось опорных колёс
	3	8 x 7 x 40 ГОСТ 23360-78	1	Шпонка
	4	М12-6Н ГОСТ 5915-70	8	Гайка
	5	4,8-4,0x8,0	2	Колесо
	6	80105 ГОСТ 7242-81	4	Подшипник
	7	ИЯПБ 11.61.31.000	1	Ступица ведомая
	8	М12-6g x 30 ГОСТ 7798-70	8	Болт
	9	ИЯПБ 11.61.32.000	1	Муфта колеса
	10	8 Л ГОСТ 6402-70	4	Шайба
	11	М8-6Н ГОСТ 5927-70	4	Гайка
	12	ИЯПБ 11.61.00.003	1	Муфта колеса
	13	А 20 ГОСТ 11371-78	2	Шайба
	14	М20 DIN 985	2	Гайка
	15	8 x 7 x 36 ГОСТ 23360-78	1	Шпонка
	16	А 25.65Г ГОСТ 13942-86	1	Кольцо
	17	ИЯПБ 15.40.40.000	1	Звёздочка ведомая
	18	ИЯПБ 15.40.31.000	1	Ступица в сборе

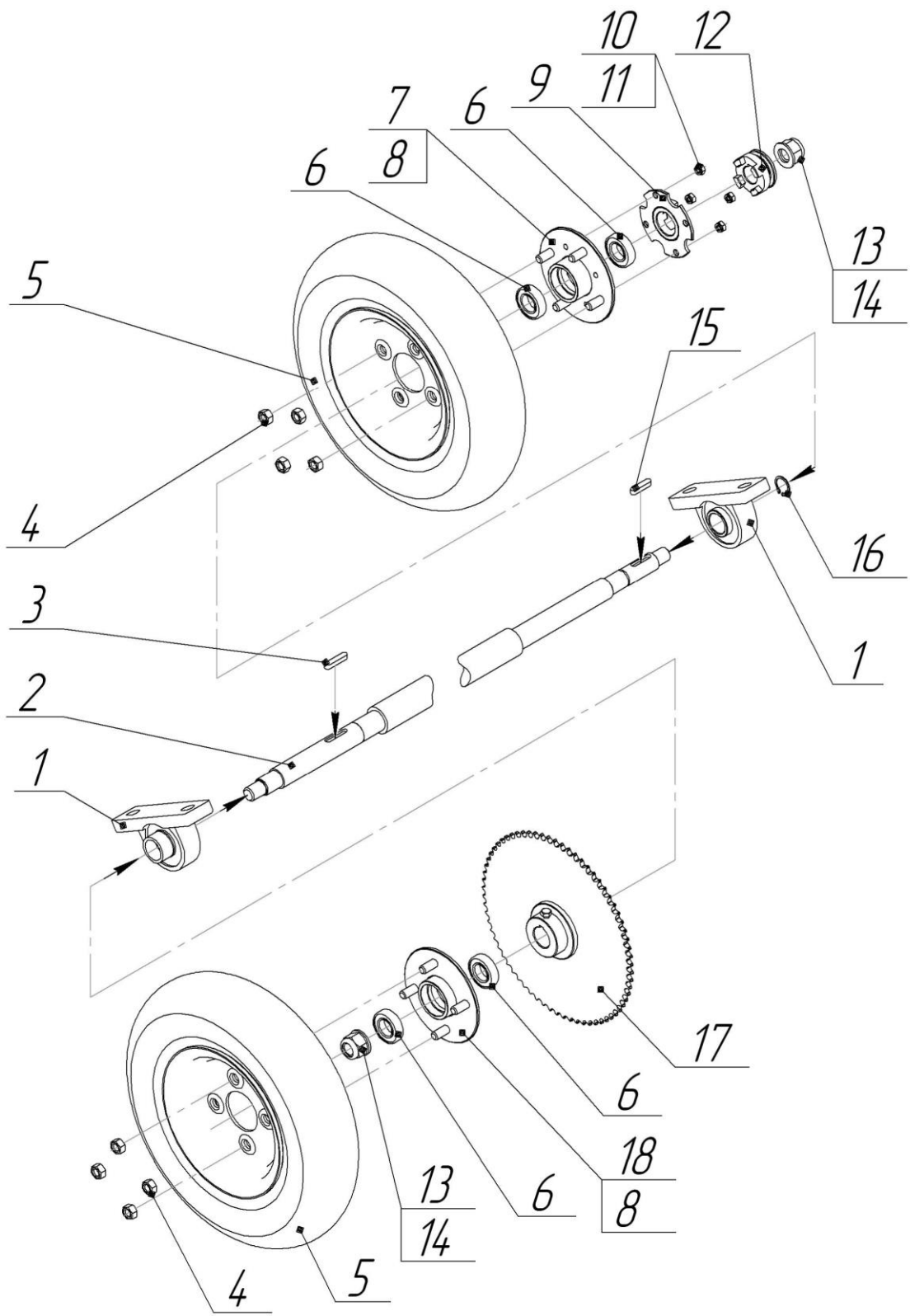
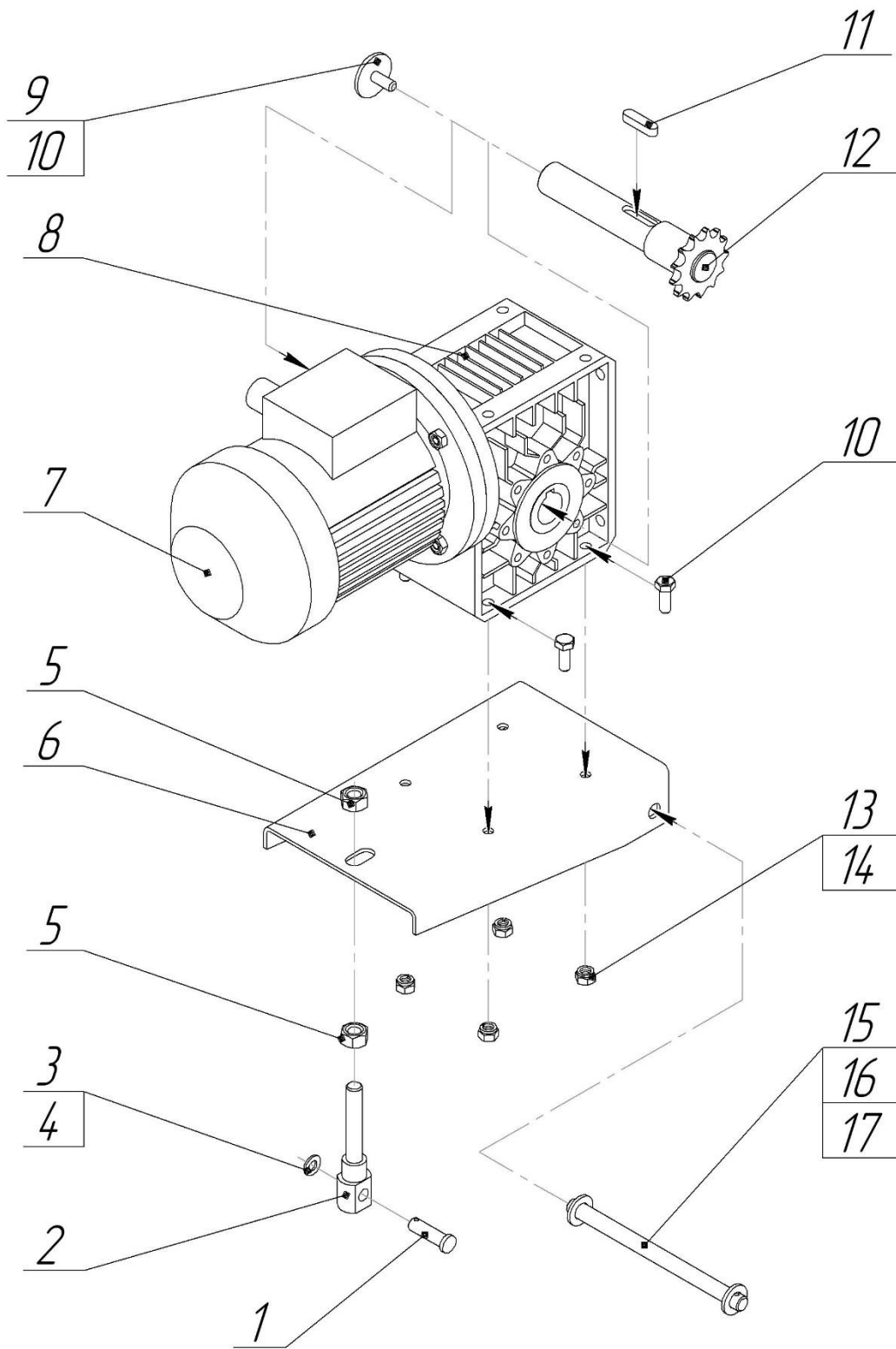


Рис. 7. Мост ведущий ИЯПБ 15.40.00.000.

Привод самохода

Рис.	№ поз.	Обозначение	Кол-во	Наименование
8	1	ИЯПБ 15.60.00.007	1	Палец натяжника
	2	ИЯПБ 15.60.00.002	1	Винт натяжника
	3	А 10.37 ГОСТ 10450-78	1	Шайба
	4	3,2 x 20 ГОСТ 397-79	1	Шплинт
	5	М12-6Н ГОСТ 5927-70	2	Гайка
	6	ИЯПБ 15.60.00.001	1	Плита мотор-редуктора
	7	АИР 63В6 IM2081 У3 ГОСТ 28330-89	1	Электродвигатель
	8	МУ63	1	Редуктор
	9	ИЯПБ 15.60.00.006	1	Шайба
	10	М8-6gx22 ГОСТ 7798-70	5	Болт
	11	2-8 x 7 x 32 ГОСТ 23360-78	1	Шпонка
	12	ИЯПБ 15.60.00.004	1	Вал редуктора
	13	8Л ГОСТ 6402-70	4	Шайба
	14	М8-6Н ГОСТ 5927-70	4	Гайка
	15	ИЯПБ 15.60.00.003	1	Ось плиты
	16	А 12.37 ГОСТ 10450-78	2	Шайба
	17	3,2 x 28 ГОСТ 397-79	2	Шплинт



ПС-5

Рис. 8 Привод самохода в сборе ИЯПБ 15.60.00.000

Рис. 8. Привод самохода ИЯПБ.15.60.00.000.

Бак в сборе

Рис.	№ поз.	Обозначение	Кол-во	Наименование
9	1	ИЯПБ 15.30.00.001	1	Бак
	2	ИЯПБ 15.30.02.000	1	Узел распределения жидкости
	3	Рукав с нит. усил. 18x27 ГОСТ 10362	1	Рукав, L=650 мм
	4		1	Хомут винтовой 16x27
	5	118319	1	90 фитинг G3/4 с гайкой
	6	G40015	1	Кольцо плоское 39,5x27,5x2,5
	7	354120	1	Крышка бака
	8	300212	1	Фильтр корзинный
	9	ИЯПБ 15.30.03.000	1	Система дозирования
	10	Шланг 12,5x3	1	Шланг, L=650 мм
	11		1	Хомут винтовой 12x22
	12	220040	1	Выход из емкости
	13	G40004	1	Кольцо плоское
	14	2052040	1	Гайка фиксирующая G1"
	15	G40014	1	Кольцо плоское
	16	2102040	1	Заглушка

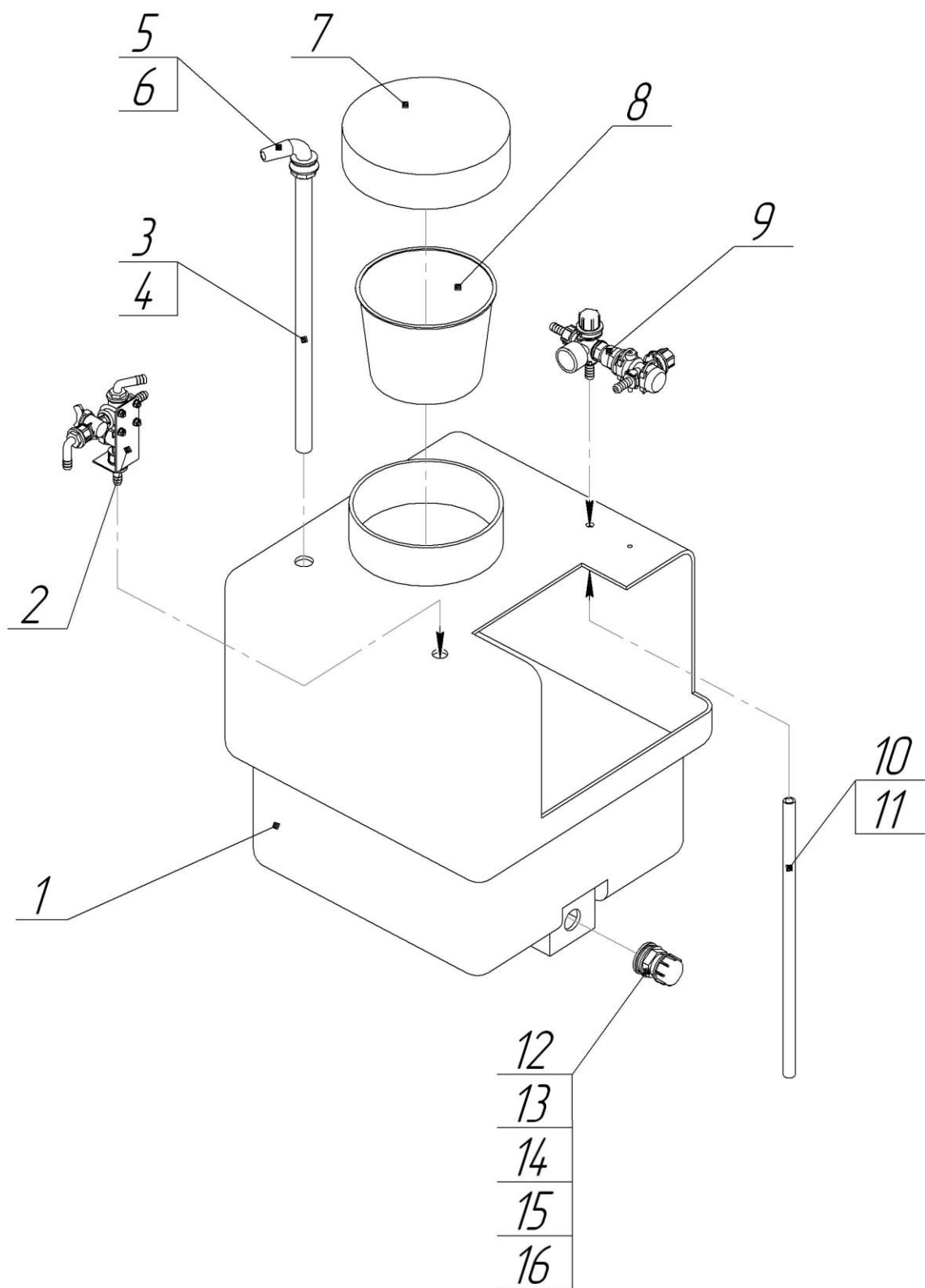


Рис. 9. Бак в сборе ИЯПБ 15.30.00.000.

Система дозирования

Рис.	№ поз.	Обозначение	Кол-во	Наименование
10	1	908006	1	Манометр глицеринонаполненный
	2	2002020	1	Гайка накидная G1/2
	3	106213	1	Фитинг для накидной гайки
	4	G11060	1	Кольцо уплотнительное
	5	9620222	1	Клапан регулировки давления
	6	2352032	1	Переходник (F/F) 3/4"-1/2"
	7	249133	1	Фитинг ТЗМ 3/4"М
	8	G11058	1	Кольцо уплотнительное 2,6 x 25 x 31
	9	010003	2	Вилка д.2 (нерж.)
	10	440В31	1	Корпус с регулировкой 0-3л/мин
	11	219030	1	Крышка запирающая ТЗФ
	12	1091113А	2	Фитинг Т1Мд13Ф6
	13	G 11056	2	Кольцо уплотнительное 12,3x2,6

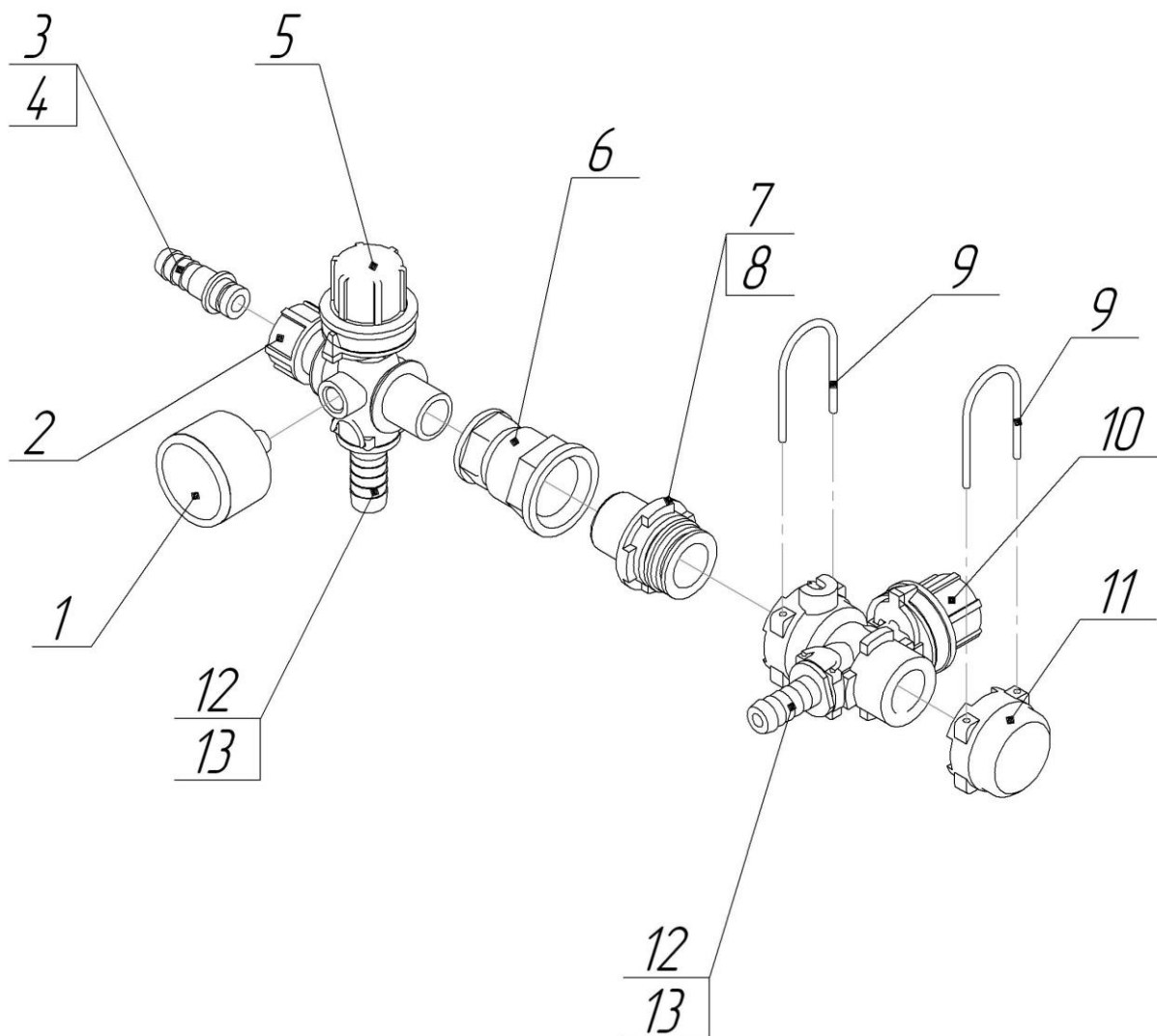


Рис. 10. Система дозирования ИЯПБ 15.30.03.000.

Узел распределения жидкости

Рис.	№ поз.	Обозначение	Кол-во	Наименование
11	1	ИЯПБ 15.30.02.002	1	Кронштейн
	2	ИЯПБ 15.30.02.003	2	Скоба
	3	6Л 65Г ГОСТ 6402-70	4	Шайба
	4	М6-6Н ГОСТ 5927-70	4	Гайка
	5	ИЯПБ 15.30.02.001	1	Прокладка
	6	1032213	2	Фитинг прям. резьбовой G1/2
	7	F31590101	2	Миниклапан G1/2
	8		1	Крест сантехнический G1/2
	9	1132213	1	Фитинг 90 резьбовой G1/2

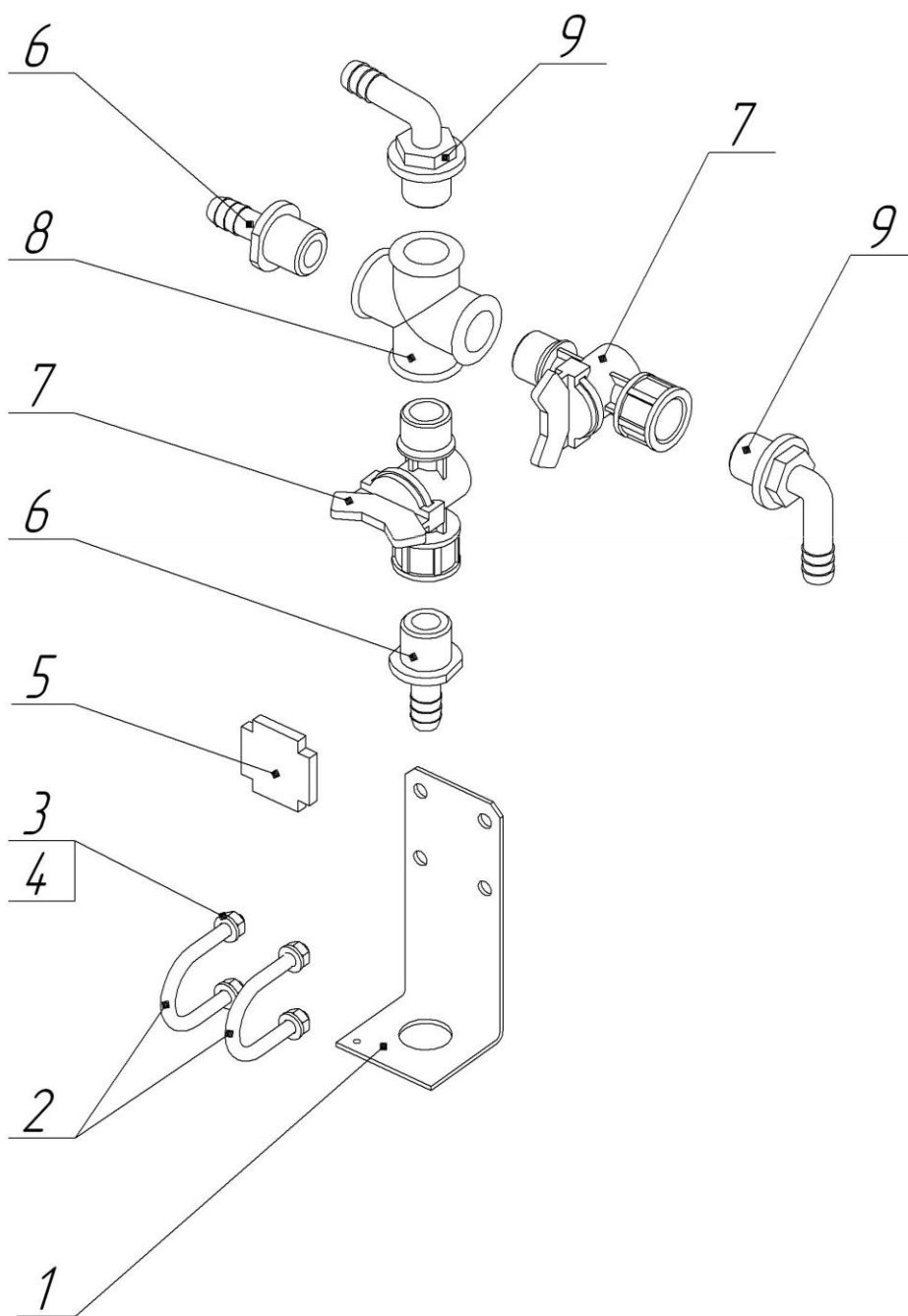


Рис. 11. Узел распределения жидкости ИЯПБ 15.30.02.000.

Система фильтрации

Рис..	№ поз.	Обозначение	Кол-во	Наименование
12	1	324 2022	1	Фильтр
	2	1132213	1	Фитинг 90 с наружной резьбой
	3	2502020	1	Переходник G1/2-G1/2
	4	1302020	1	Тройник с внутр. резьбой G1/2
	5	F31610120	2	Мини-клапан

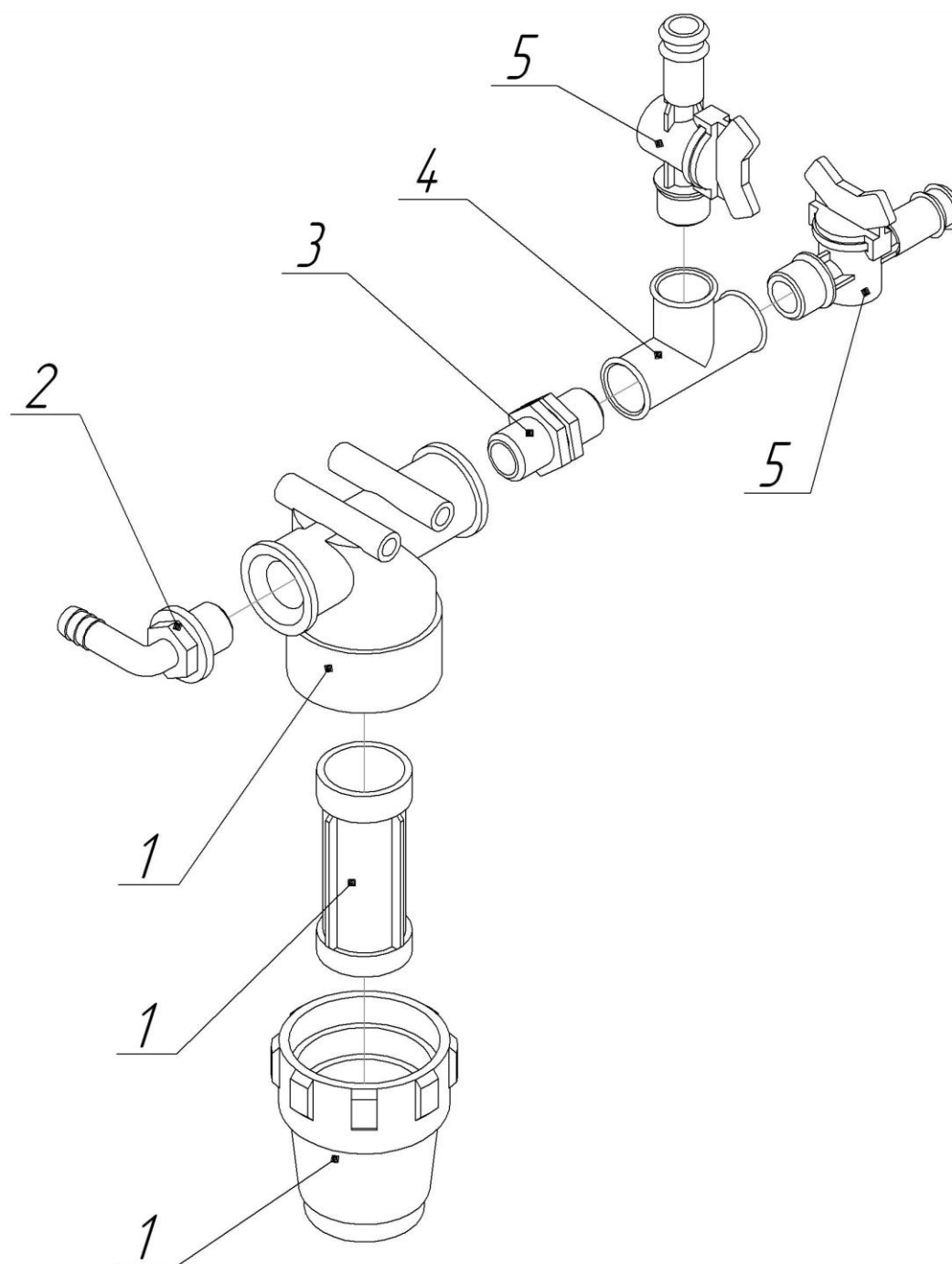


Рис. 12. Система фильтрации ИЯПБ 15.00.07.000.

Бачок в сборе

Рис.	№ поз.	Обозначение	Кол-во	Наименование
13	1	ИЯПБ 15.00.04.001	1	Бачок
	2		1	Крышка
	3	5553009	1	Кран
	4	1032220	1	Фитинг с наружной резьбой
	5	G 40002	1	Уплотнение
	6	2052020	1	Гайка накидная G1/2

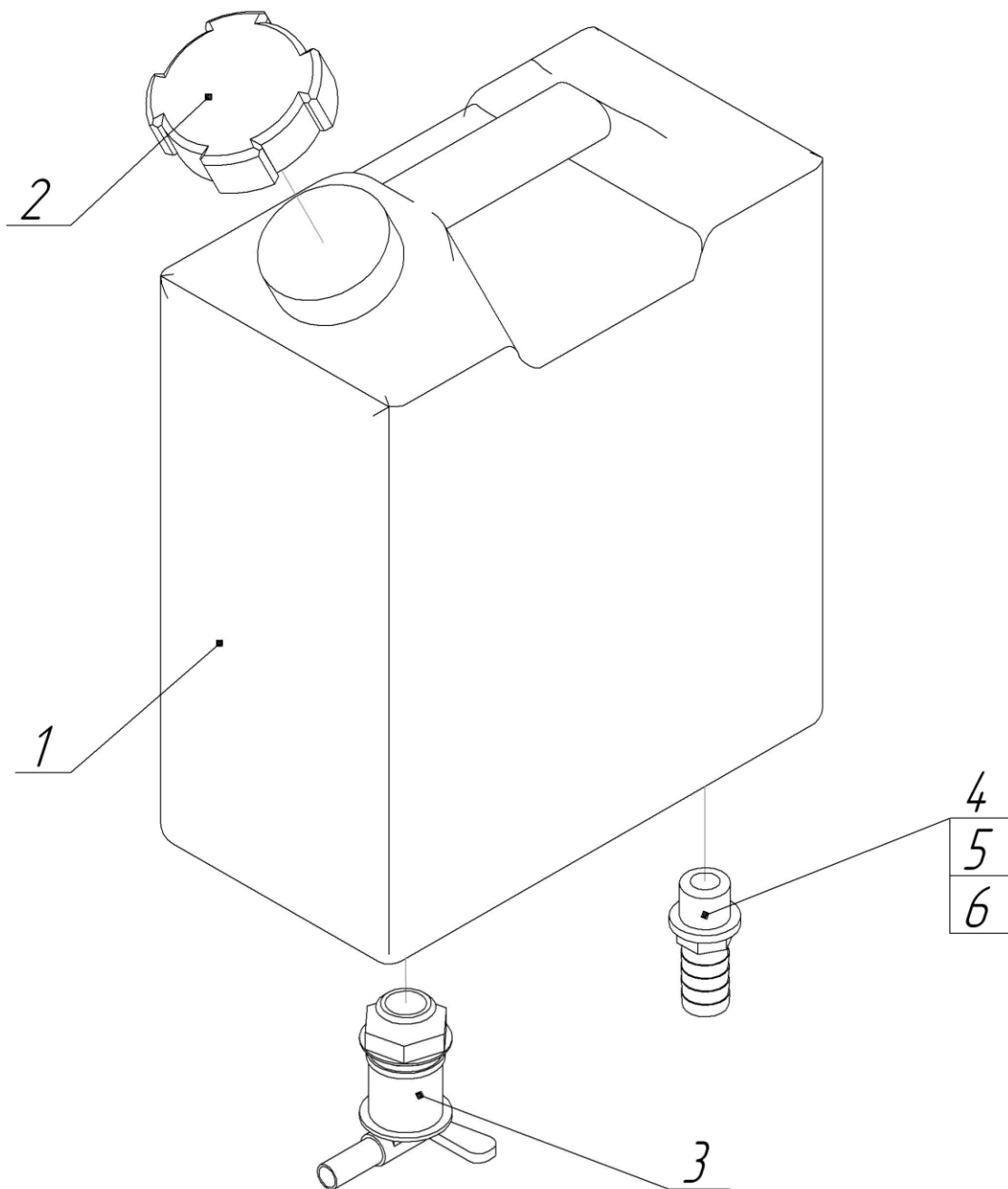


Рис. 13. Бачок в сборе ИЯПБ 15.04.00.000.