

ОАО «Управляющая компания холдинга

«ЛИДСЕЛЬМАШ»



**БОРОНА ДИСКОВАЯ ТЯЖЁЛАЯ
УСИЛЕННАЯ
Л-114А-02 (БДТ-7)**

Каталог сборочных единиц

ТЕХНИЧЕСКИЕ ХАРАКТЕРИСТИКИ

Тип	полунавесная
Производительность за 1 ч, га, не менее	
- основного времени	4,2
- эксплуатационного времени	3,0
Рабочая ширина захвата, м	7
Рабочая скорость, км/ч	6-12
Глубина обработки (за 2-3 прохода), см	12-15
Подрезание пожнивных и растительных остатков, %	полное
Транспортная скорость, км/ч, не более	15
Угол атаки батарей, град.	12±2, 15±2, 18±2
Дорожный просвет, мм, не менее	250
Габаритные размеры, мм	
в транспортном положении	
- длина	5000
- ширина	4300
- высота	3200
в рабочем положении	
- длина	5000
- ширина	7500
- высота	1800
Число обслуживающего персонала, чел.	
- тракторист	1
Масса, сухая конструкционная с комплектом рабочих органов и приспособлений для выполнения основной технологической операции, кг, не более	4500
Срок службы, лет	8
Средняя наработка на сложный отказ, ч	100

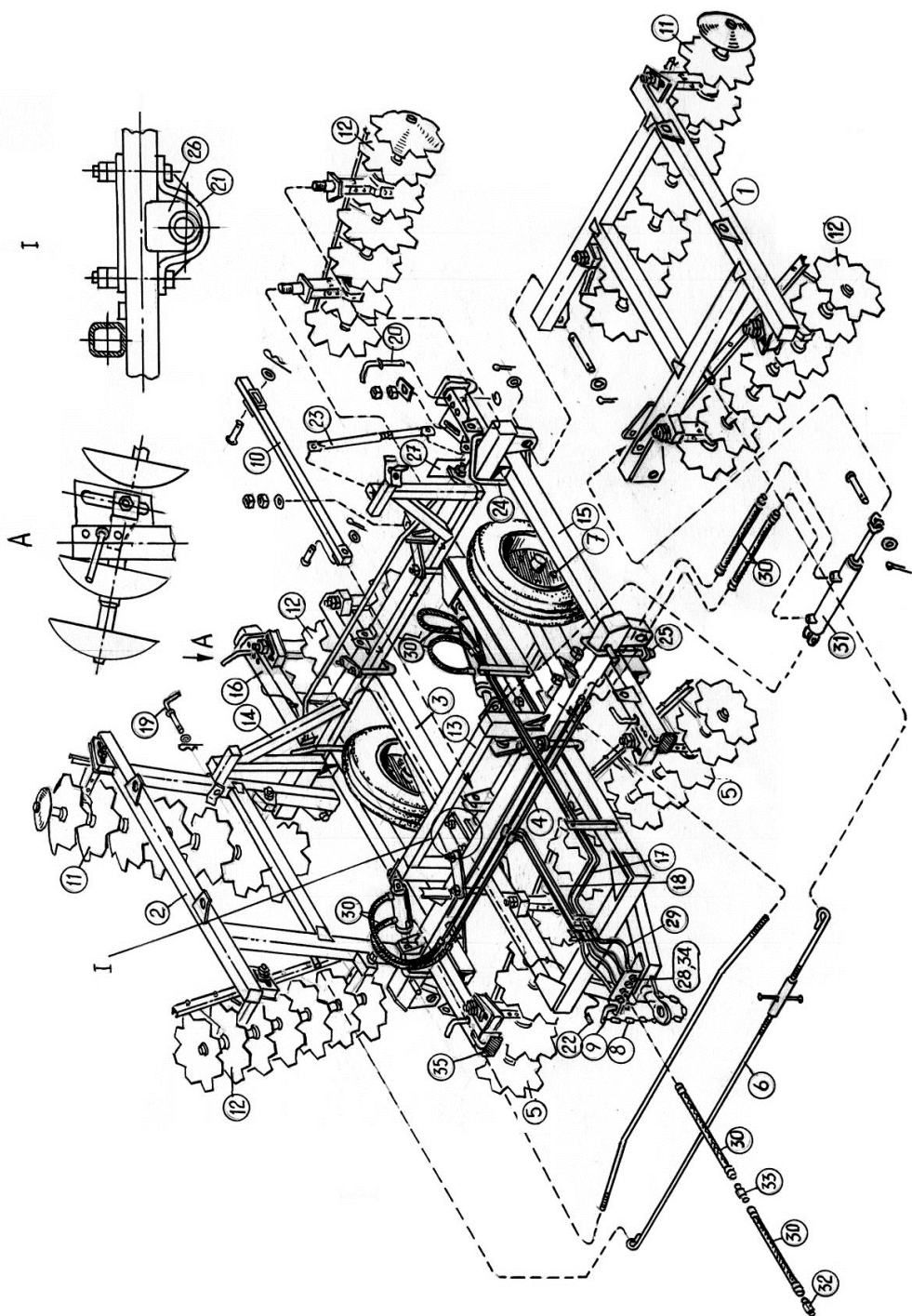


Рисунок 2 БОРНА ДИСКОВАЯ ТЯЖЕЛАЯ Л-114А-02

Рисунок 2 БОРОНА ДИСКОВАЯ ТЯЖЕЛАЯ Л-114А-02

1. Л-114.12.010	Рама левая	26. Л-114.10.101	Подушка
2. Л-114.12.010-01	Рама правая	27. БДТ 00.403	Знак ограничения транспортной скорости
3. Л-114.11.000	Рама с дышлом	28. Н 036.50.000	Муфта разрывная в сборе с кольцом стопорным
4. Л-114.15.010	Маслопровод	29. Н 036.83.030	Рукав высокого давления 510 мм
5. БДТ 02.440	Секция батарей	30. Н 036.83.090	Рукав высокого давления 1010 мм
6. Л-114.10.090	Стяжка	31. КГЦ 158	Гидроцилиндр Ц 100x400
7. Л-114.14.000	Колеса ходовые	32. Н.036.03.002	Штуцер переходной
8. БДТ 00.040	Цепь страховочная	33. Л-114.05.601	Штуцер проходной
9. БДТ 00.611	Ручка	34. Н.036.50.000	Муфта разрывная
10. Л-114.10.040	Тяга	35. ФП-315 или 3222.3731	Световозвращатель
11. Л-114.53.010	Секция батарей	36 Н 036.83.120	Рукав высокого давления 1610 мм
12. Л-114.13.050	Секция батарей		
13. Л-114.11.070	Брус поперечный передний		
14. Л-114.11.060	Брус поперечный задний		
15. Л-114.11.040	Брус крайний левый		
16. Л-114.11.050	Брус крайний правый		
17. Л-114.15.030	Маслопровод		
18. Л-114.15.020	Маслопровод		
19. Л-114.10.010	Фиксатор в сборе с шайбой и шплинтом пружинным		
20. Л-114.10.020	Ручка с кольцом ССГ 00.626		
21. Л-114.10.030	Хомут с пластиной БДТ 00.407 и метизами крепления		
22. Л-114.08.000	Электрооборудование		
23. Л-114.10.060	Тяга в сборе с осями и метизами крепления		
24. Л-114.10.622	Хомут с метизами крепления		
25. Л-114.10.652	Хомут с метизами крепления		

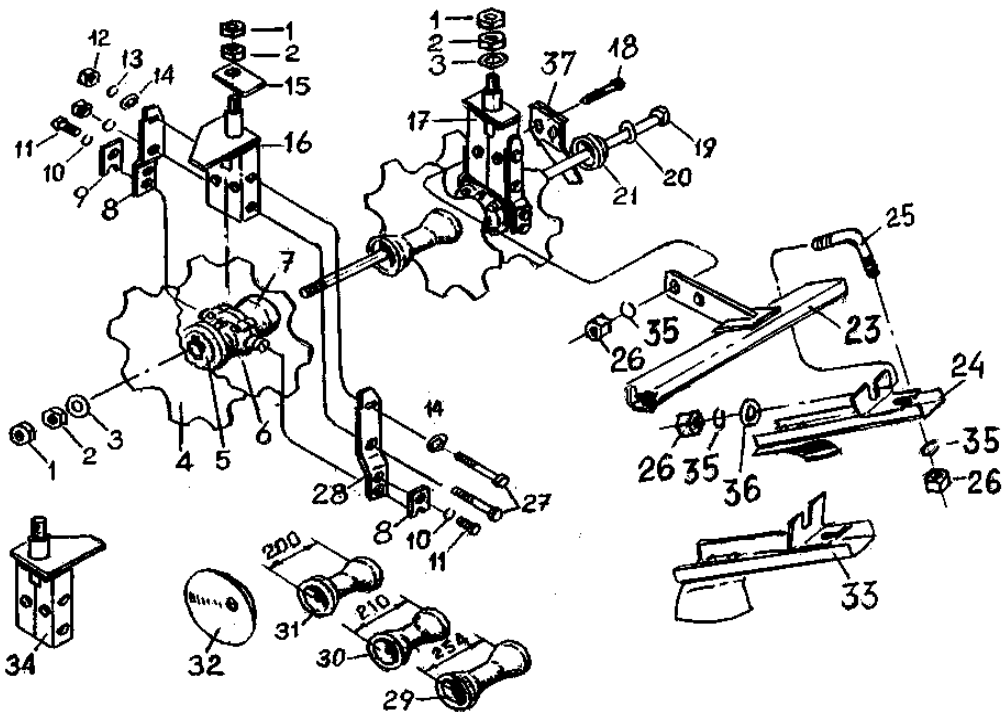


Рисунок 3 БАТАРЕЯ ДИСКОВ БОРОНЫ Л-114А-02

1.Гайка М42х2(низкая); 2.Гайка М42х2; Шайба 42; 4.Диск БДЮ 01.401-02; 5.Шайба БДТ02.112-01; 6. Подшипник батареи БДТ 02.100-01; 7. Шайба БДТ 02.111-01; 8.Кронштейн БДТ 02.412; 9. Пластина БДТ 02.413; 10. Шайба 12.65Г; 11. Болт М12х25; 12.Гайка М20; 13. Шайба 20.65Г; 14. Шайба 20; 15. Пластина БДТ 02.404; 16 Стойка БДТ 02.130; 17. Стойка БДТ 02.110; 18. Болт М16х100; 19. Валы: БДТ 02.611-06 (L=1686мм), БДТ 02.611-09 (L=1986мм); 20. Шайба БДЛ 02.401; 21. Шайба БДТ 02.106; 22. Болт М16х40; 23. Основание чистика: БДТ 05.070-01; 24. Чистик правый БДТ 05.050; 25. Хомут БДТ 05.601; 26. гайка М16; 27. Болт М20х180; 28. Кронштейн БДТ02.412-01; 29. Шпуля Л-114.03.152; 30.Катушка БДТ 02.101; 32. Диск БДС 03.401; 33. Чистик левый БДТ 05.060; 34. Стойка БДТ 02.130; 35. Шайба 16.65Г; 36. Шайба 16; 37. Чистик БДТ 02.060

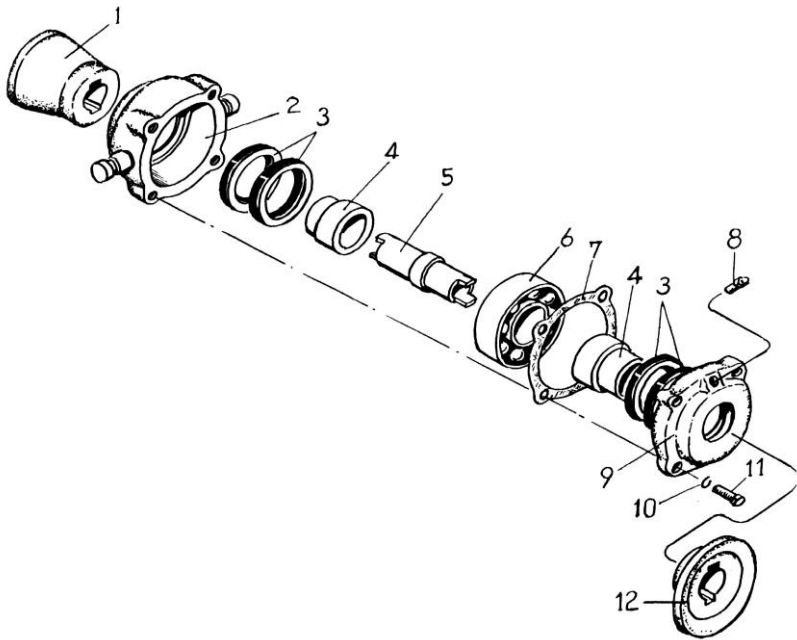
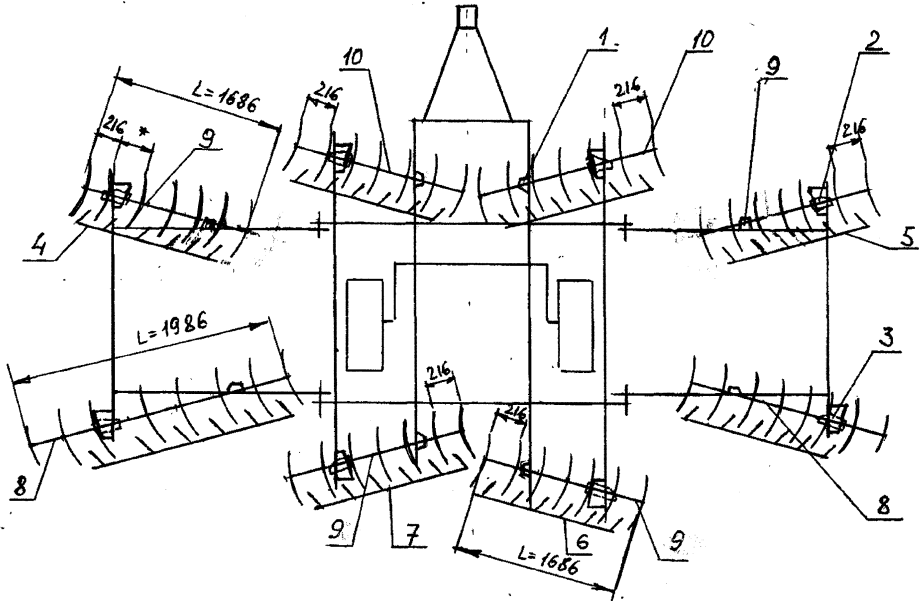


Рисунок 4 ПОДШИПНИК БАТАРЕИ БДТ 02.100-01

1* - шайба БДТ 02.111-01, 2 - корпус подшипника БДТ 01.305,
 3 - манжета 2.2-80-х105-2, 4 - кольцо БДТ 02.812-01,
 5 - втулка БДТ 02.811-01, 6 - подшипник 313, 7 - прокладка
 БДТ 02.001, 8 - масленка 1.2Ц6, 9 - крышка БДТ 02.114-01,
 10 - шайба 12 65 Г, 11 - болт М12х30, 12* - шайба БДТ 02.112-01.

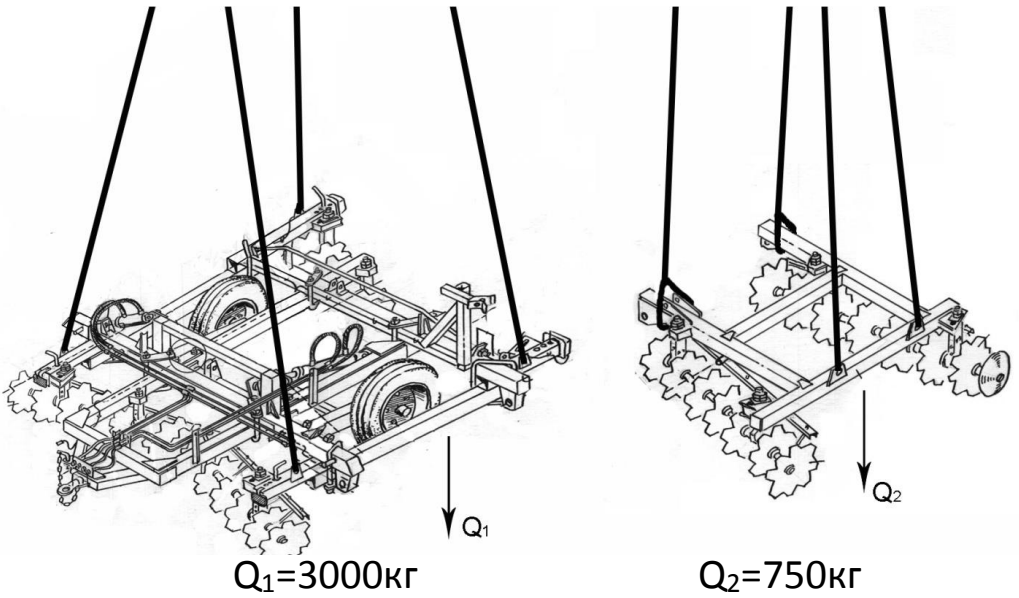
* поз 1, 12 при заявке запасных частей заказывать отдельно от подшипника батарей



**Рисунок 5 СХЕМА УСТАНОВКИ ДИСКОВ БАТАРЕЙ НА
БОРОНУ Л-114А-02**

1. БДТ 02.110 Стойка; 2. БДТ 02.120 Стойка; 3. БДТ 02.130 Стойка; 4, 6, 7 БДТ 05.070-01 Основание чистиков; 8. Л-114.53.010 Секция батарей; 9. Л-114.13.050 Секция батарей; 10. БДТ 02.440 Секция батарей;

*Остальные расстояния между дисками 260 мм. (47 промежутков)



**Рис.6 СХЕМА СТРОПОВКИ БОРНЫ ДИСКОВОЙ ТЯЖЁЛОЙ
Л-114А-02**